

Venez à la rencontre de votre futur emploi !

Salon des recruteurs

Mardi 22 mars 2022 - Édition N°1 - Cette édition ne peut être vendue

Département du Doubs :
rencontre avec Monsieur
Ludovic FAGAUT

Page 4

Pôle Emploi :
rencontre avec Monsieur
Jean-François LOCATELLI

Page 4

www.lesalondesrecruteurs.fr

www.doubs.fr

En partenariat avec :



Avec la participation de :



Le Département du Doubs, collectivité en charge des solidarités, est un acteur majeur du retour à l'emploi. Notre plan départemental d'insertion vers l'emploi est bien en place, avec des actions concrètes en lien avec le monde économique, nos partenaires de l'insertion par l'activité économique, les autres collectivités locales et le tissu associatif, particulièrement riche sur notre territoire.

Nous avons une ambition : que l'ensemble de celles et ceux qui veulent trouver une place dans la société par le travail et l'activité y parviennent. Une ambition portée par notre projet politique C@P25, confortée par la mise en œuvre du Service Public de l'Insertion et de l'Emploi au cœur de la stratégie nationale de prévention et de lutte contre la pauvreté pour laquelle le Doubs a été retenu territoire pilote. Une stratégie qui vise à simplifier les démarches au maximum, mieux coordonner l'ensemble des acteurs, proposer des parcours à visée d'emploi tout en levant les difficultés rencontrées et garantir un parcours suivi et « sans couture ».

Nos convictions sont fortes ! Seul l'accès à l'emploi permet une sortie durable de la pauvreté et le droit à un accompagnement personnalisé doit plus que jamais devenir une réalité tangible.

Voilà donc l'objectif de ce premier Salon des recruteurs : mettre en relation des employeurs des secteurs en tension du département, du bâtiment, des travaux publics, de l'industrie, des métiers de service et restauration-hôtellerie, avec des demandeurs d'emploi désireux de retrouver une activité professionnelle valorisante. Un événement d'envergure organisé en collaboration avec Grand Besançon Métropole, les partenaires de l'emploi, les chambres consulaires et les acteurs du développement économique.

Plus de 1000 offres d'emploi, 100 exposants, 1500 visiteurs attendus... nous sommes fiers d'avoir impulsé cette belle dynamique sur notre territoire !



Christine BOUQUIN,
Présidente du Conseil départemental du Doubs

Crédit photo : 2022© Conseil Départemental du Doubs

• Les partenaires	p. 3 à 8
• Les entreprises :	
- Secteur des services.....	p. 9 à 14
- Secteur du commerce	p. 14 à 16
- Secteur du BTP.....	p. 16 à 19
- Secteur du transport et de la logistique.....	p. 19 & 20
- Secteur de l'hôtellerie et de la restauration	p. 20 & 21
- Secteur de l'énergie et de l'environnement.....	p. 21 & 22
- Secteur du numérique.....	p. 22
- Secteur de l'immobilier	p. 23
- Secteur de l'industrie	p. 23 à 26
- Secteur de l'ordre et de la défense	p. 26 & 27
• Les organismes de formation	p. 27 à 29
• Les agences d'intérim et d'emploi	p. 29 à 31
• Plan du Salon des Recruteurs	p. 32



Ludovic FAGAUT,
1^{er} Vice-président du conseil
départemental du Doubs en charge du
retour à l'emploi, de l'insertion et de
l'action sociale - Canton Besançon 5

Monsieur Fagaut, vous êtes Vice-Président en charge du retour à l'emploi et de l'insertion au Département du Doubs, pouvez-vous dresser un bref état des lieux de l'emploi dans ce département ?

« À ce jour, le territoire du Doubs, comme d'autres territoires, souffre d'un manque de main d'œuvre dans certains secteurs dits en tension : bâtiment, travaux publics, industrie, métiers de service et restauration-hôtellerie. Avec 12 600 allocataires du RSA, nous avons des actions fortes à mener, en lien avec nos travailleurs sociaux et nos partenaires, pour accompagner de

Rencontre avec Ludovic Fagaut, 1^{er} Vice-Président du conseil départemental du Doubs en charge du retour à l'emploi et de l'action sociale - canton Besançon 5.

façon renforcée ces personnes vers l'emploi. La dignité passe par le travail et donc l'emploi. »

Quelles sont les actions emploi menées par le Département cette année ?

« Le département est identifié, avec l'Etat, comme chef de file du Service Public pour l'Insertion et l'Emploi (SPIE). En 2022, cette méthode va permettre de renforcer l'efficacité de l'accompagnement vers l'emploi pour les personnes qui rencontrent des difficultés particulières pour s'insérer sur le marché du travail mais aussi mettre en place une meilleure coordination des acteurs. Dans les actions, nous avons bien entendu la première édition de ce salon des recruteurs mais également la mise en place d'une expérimentation d'un parcours global et renforcé au sein d'un même CMS réunissant différents intervenants afin de réduire les temps de prise en charge. Nous pourrions aborder les actions permettant de lever certains freins à l'emploi comme la mobilité, le logement, la santé, autant d'actions que nous portons avec nos partenaires. Le bus de l'emploi, sur lequel nous sommes en train de

travailler, pourra aussi être un levier pour aller vers les allocataires afin de renforcer la proximité. »

Quels sont vos objectifs sur le mandat ?

« L'objectif du mandat est tourné indéniablement vers le retour à l'emploi d'un maximum de nos allocataires du RSA. Pour atteindre cet objectif, nous allons porter différentes actions notamment mais aussi de lutter contre la fraude et être particulièrement vigilants au principe du juste droit. Il nous faut être très actifs avec les allocataires du RSA qui viennent de basculer dans cette allocation, qui sont proches du retour à l'emploi pour les accompagner sans tarder afin qu'ils ne restent qu'un temps minimum dans ce dispositif. Ce côté offensif passera par la signature massive des contrats d'engagement réciproque mais surtout par leur suivi. »

Quelles sont vos actualités ?

« L'actualité à ce jour, c'est tout le travail mené dans le cadre du déploiement du Service Public pour l'Insertion et l'Emploi pour assurer la bonne coordination des actions pour

plus de lisibilité pour les acteurs et bénéficiaires. Notre autre actualité, c'est notre volonté de renouer des liens plus étroits avec le monde économique afin de répondre aux besoins des employeurs. »

Quels sont les enjeux du Salon des Recruteurs ?

« Aujourd'hui l'enjeu premier, avec nos partenaires, est de résoudre par nos actions cette pénurie de main d'œuvre que l'on constate dans certains secteurs de notre département tout en répondant aux besoins des employeurs. Le Salon des recruteurs, qui met en relation directe les offres et les demandes d'emploi doit aussi permettre aux allocataires du RSA mais aussi à un public plus large de trouver un emploi correspondant à leurs attentes et aux exigences économiques actuelles. Ce salon permet au Département d'être au centre du dispositif du retour à l'emploi en partenariat avec d'autres acteurs comme Pôle Emploi par exemple. Ce 1er salon est le 1er étage de la fusée emploi où le Département sera un élément moteur. »



Jean-François LOCATELLI,
Directeur Territorial Doubs et
Territoire de Belfort - Pôle emploi
Bourgogne-Franche-Comté

POUVEZ-VOUS PRÉSENTER VOTRE STRUCTURE ?

Pôle emploi est le service public de l'emploi en France. Notre rôle ? D'une part, indemniser les demandeurs d'emploi et les accompagner vers le retour à l'emploi ; et d'autre part, accompagner les entreprises dans leurs recrutements. C'est la mission que portent les conseillers Pôle emploi, mobilisés au quotidien pour anticiper les tendances, innover et

Les conseillers de Pôle emploi accueilleront les visiteurs sur leur stand. Ils délivreront les conseils utiles pour leur recherche d'emploi...

féderer les acteurs et relais-clés sur le terrain.

COMMENT ALLEZ-VOUS INTERVENIR LORS DU SALON DES RECRUTEURS ?

Les conseillers de Pôle emploi accueilleront les visiteurs sur leur stand. Ils délivreront les conseils utiles pour leur recherche d'emploi, informeront sur les entreprises et secteurs qui recrutent. Ils proposeront également des offres d'emploi et pourront apporter conseil et appui en matière d'évolution professionnelle. Les visiteurs pourront également s'informer sur les formations et services adaptés à leurs besoins et problématiques. Les entreprises pourront, elles aussi, s'informer sur les services et mesures mobilisables pour accélérer leurs recrutements.

QUELLES SONT VOS ACTUALITÉS ?

2022 est marquée plus que jamais par la nécessité d'accompagner les entreprises dans leurs recrutements. Pour cela, les agences Pôle emploi mettent en œuvre des actions offensives notamment dans les secteurs de la Santé/ Grand âge, du BTP, de l'Industrie, de l'Hôtellerie-Restauration et Transport-Logistique, tout en permettant aux demandeurs d'emploi, quelle que soit leur situation ou leur qualification d'accéder à ces emplois. A noter que les jeunes sont au cœur de nos actions notamment dans le cadre de la mise en place du Contrat d'Engagement Jeune. A cet effet, Pôle emploi s'appuie également sur les outils mis à disposition par l'Etat : aides à l'embauche, aides à l'alternance...

QUELQUES CHIFFRES

Demandeurs d'Emploi (cat A) sur le bassin d'emploi de Besançon (décembre 2021) : 10097 (-14,7% sur un an)

Nombre d'offres d'emploi proposées par Pôle emploi sur le bassin de Besançon, sur un an à fin décembre 2021: 15209 (+40,7% sur un an)

Taux de chômage sur la zone d'emploi de Besançon au 3^{ème} trimestre 2021 : 6,4% (contre 7,5% au 3^{ème} trimestre 2020)

Coordonnées pratiques :

3 agences Pôle emploi à Besançon : Planoise, Palente et Témis
Tél : 3949 (pour les demandeurs d'emploi), 3995 (pour les entreprises).
www.pole-emploi.fr



Grand Besançon Métropole aux côtés des partenaires de l'emploi, de l'insertion et de la formation

Grâce au dynamisme économique de son territoire, le bassin d'emploi de Besançon connaît un taux de chômage inférieur à la moyenne nationale, puisqu'il avoisine 6,5 % de la population active. Cela étant, des grands bisontins à la recherche d'un emploi connaissent toujours des situations de précarité sociale et économique. Un paradoxe quand on sait que des entreprises locales peinent à trouver la main-d'œuvre dont elles ont besoin. C'est pourquoi la collectivité Grand Besançon Métropole et ses partenaires – État, Région... – s'attachent à faciliter la mise en relation entre entreprises et demandeurs d'emploi. Dans cet esprit GBM impulse une dynamique au travers divers outils et partenariats :

- **LE CONTRAT DE VILLE** qui vise à une meilleure intégration des territoires prioritaires en agissant au plus près des habitants avec des programmes d'intervention diversifiés : politiques publiques récurrentes de droit commun et actions spécifiques portées notamment par des associations locales. C'est ainsi qu'avec l'appui des acteurs du service public de l'emploi local que GBM souhaite favoriser l'accès à la formation et à l'emploi des populations les plus éloignées de l'emploi.
- **LE PAQTE** : une soixantaine d'entreprises ont signé cet engagement : Pacte Avec les Quartiers pour Toutes les Entreprises aux côtés de l'Etat et de GBM, en octobre dernier. Elles s'engagent ainsi à mobiliser des talents issus des quartiers°

- **LA CITÉ DE L'EMPLOI** : afin de favoriser l'accès à l'emploi pour les habitants des quartiers de la Politique de la Ville (un tiers des chômeurs inscrits à Besançon), GBM a été labellisé Cité de l'Emploi depuis juillet 2021. Objectif affiché : mieux coordonner l'action de l'ensemble des acteurs de terrain, services publics, associations et institutions, afin de proposer une prise en charge sur mesure et renforcée aux demandeurs d'emploi des quartiers prioritaires.

Des associations ouvrent aux côtés des acteurs de l'emploi et de Grand Besançon Métropole, au bénéfice des personnes les plus fragiles dans l'objectif d'une insertion socio-professionnelle durable.

Coordonnées pratiques :

La City – 4 rue Gabriel Plançon - 25043 Besançon cedex
03.81.61.50.07
emploi@grandbesancon.fr

4



Réussite Emploi Franche Comté (REFC) est née il y a dix ans et est implantée dans le quartier de Planoise.

Elle a deux principales missions :

- La promotion de la cohésion sociale à travers l'emploi. L'aide à l'insertion des personnes, l'accompagnement des demandeurs d'emploi (Techniques de recherche), l'accompagnement à la recherche de formation.
- Le conseil et l'expertise aux entreprises, aux pouvoirs publics, l'animation de réseaux d'entreprises, la mise en œuvre et l'utilisation des mesures pour l'emploi et de tous moyens permettant l'accomplissement social et professionnel des femmes et des hommes.

Plus concrètement

- **COORDINATION ET ORGANISATION, EN PARTENARIAT AVEC LE SERVICE PUBLIC DE L'EMPLOI, DE MANIFESTATIONS AUTOUR DE L'EMPLOI ET DE LA FORMATION** : les Rendez-vous de l'Emploi et les P'tits déj' de l'emploi.
- **ANIMATION D'UNE PERMANENCE EMPLOI SUR LE QUARTIER DE PLANOISE**

- **PRESTATIONS DE SERVICE DE RECRUTEMENT SUR MESURE POUR LES ENTREPRISES** : analyse de poste, recherche et évaluation de candidats, aide à l'application des mesures et dispositifs de l'emploi.
- Suivis socio-professionnels : favoriser l'accès à l'emploi des personnes qui connaissent des difficultés sociales et professionnelles particulières. Accompagnement individualisé. Techniques de recherche d'emploi.
- **ANIMATION DE RÉSEAUX D'ENTREPRISES** (dispositif Paqte)
- **PILOTAGE D'UNE DÉMARCHÉ DE GESTION PRÉVISIONNELLE DES EMPLOIS ET DES COMPÉTENCES**. Lors d'une rencontre sur site, l'association analyse la situation de l'emploi dans l'entreprise, les besoins quantitatifs et qualitatifs en personnel, actuels et futurs, pour répondre aux projets de développement.

Coordonnées pratiques :

Réussite Emploi Franche Comté
12 Rue Léonard de Vinci - 25 000 BESANCON
fdrefc@gmail.com



Le Comité de quartier a au quotidien, une approche globale des réalités de son territoire, et se doit de mettre en œuvre des partenariats et d'être l'interface entre les besoins des habitants et les politiques locales.

Les champs d'intervention de l'association sont nombreux dont celui de : L'entraide et la solidarité.

Cela se traduit par la conduite de différentes actions :

- **COORDINATION DES PERMANENCES EMPLOI** (Planoise / Grette / Montrapon / Clairs Soleils – Palente), Objectifs :
 - o Faciliter l'accès au marché du travail des résidents des QPV,
 - o Installer un suivi individuel afin de soutenir une démarche d'accompagnement des personnes,
- **ATELIER MOBILISATION VERS L'EMPLOI (PALENTE/ST FERJEUX), OBJECTIFS :**
 - o Faciliter l'accès au marché du travail des Résidents des QPV,
 - o Proposer un service de proximité à un public rencontrant des difficultés d'accès à l'emploi.
 - o Impulser et maintenir une dynamique de démarche de formation et recherche d'emploi par un accueil personnalisé hebdomadaire et une disponibilité de l'intervenant.
- **ATELIER DE LUTTE CONTRE L'ILLECTRONISME, OBJECTIFS :**
 - o Lutter contre la fracture numérique en initiant à l'usage de l'outil informatique un public grand débutant, dont certains sont en difficulté avec la lecture et l'écriture.

- **LA PREMIÈRE MARCHÉ, OBJECTIFS :**

- o Lutter contre la fracture numérique en initiant à l'usage de l'outil numérique
- o Renforcer l'aide à l'insertion sociale et professionnelle

- **ATELIER CHANTIER D'INSERTION, OBJECTIFS :**

- o Permettre à des personnes en difficulté d'inclusion sociale et/ou professionnelle, de reprendre (ou de s'orienter vers) une activité professionnelle en bâtissant les étapes nécessaires à sa réalisation.

- **ACCOMPAGNEMENT DE PUBLICS SORTANT DE PARCOURS D'INSERTION, OBJECTIFS :**

- o Soutenir les démarches et faciliter l'accès à l'emploi des résidents des QPV sans solution à l'issue de leur parcours d'insertion et prévenir le retour au RSA et proposer un suivi individuel spécifique aux besoins de ce public dans le cadre des permanences emploi et au-delà.

Coordonnées pratiques :

Le Comité de quartier Rosemont Saint Ferjeux :
1, avenue Ducat - 25000 BESANCON
Tél. 03 81 52 42 52
service.emploi@comite-stferjeux.fr



La Roue de Secours

La Roue de Secours, créée en 1999, a pour objet la promotion de l'insertion sociale et professionnelle en favorisant **L'AIDE À LA MOBILITÉ ET AUX DÉPLACEMENTS** par le développement de services et de prestations diverses. L'objectif est de lever l'un des freins à l'accès, voir au maintien dans l'emploi ou la formation, des populations les plus fragiles, et ainsi à participer à l'inclusion sociale de ces publics.

- La Roue de Secours **LOUE À BESANÇON DES VÉHICULES** (scooters, vélos électriques, voitures) aux personnes qui n'ont pas de véhicule pour **SE RENDRE SUR LEUR LIEU DE TRAVAIL OU DE FORMATION, À TARIF RÉDUIT** sur prescription d'un acteur social.

- La Roue de Secours a mis en place une **PLATEFORME MOBILITÉ SOLIDAIRE** qui apporte des solutions diverses aux problèmes de mobilité :

- o Informations sur les moyens de transport existants sur les territoires d'intervention
- o Le Bilan de compétences mobilité des bénéficiaires
- o Formation et conseils « mobilité » sur, par exemple, l'utilisation de plans, savoir prendre les transports en commun, la sensibilisation à la prévention routière, ...

o La sécurisation des parcours permis de conduire

o Mise en place de cours de pré-code

o Bourse au permis sécurisé

o Mise à disposition d'une **VOITURE SANS PERMIS POUR LES PERSONNES EN SITUATION DE HANDICAP**, en lien avec deux auto-écoles du secteur, pour leur permettre d'acquérir les connaissances nécessaires à la conduite de ce type de véhicule

- La Roue de Secours gère **UN GARAGE SOLIDAIRE SUR BESANÇON CE QUI PERMET :**

o La réparation de voitures à moindre coût (36 €/heure)

o La vente de voiture à bas prix (< 3000 €)

o La location solidaire (5 à 6 €/jour).

Coordonnées pratiques :

La Roue de Secours
13, rue Krug 25000 Besançon
Tel.:03.81.83.13.28
rouedesecours@wanadoo.fr



BGE Franche-Comté fait partie du réseau BGE et assure ses missions sur 15 implantations (1 siège social, 4 antennes départementales, 5 lieux de permanence, 3 pépinières d'entreprises, 2 centres d'affaires)

Les 56 collaborateurs de BGE Franche-Comté sont au service des créateurs et créatrices d'entreprises, des associations et plus globalement de la dynamique des territoires et de l'économie locale. BGE Franche-Comté œuvre pour que la création d'entreprise soit une réalité accessible à tous. BGE Franche-Comté a pour objet d'accompagner les initiatives économiques locales génératrices d'emplois et d'activités et se donne pour mission de promouvoir l'égalité des chances pour les individus victimes de discriminations, notamment quant à leur accès à l'emploi, à la formation, au travail indépendant et à la création d'activités.

A cet effet, BGE Franche-Comté fournit aux porteurs de projets

de création ou de consolidation d'activités les informations, les conseils, les aides et la formation aux techniques de gestion et de management dont ils ont besoin, tant préalablement à la création qu'au-delà de celle-ci.

Plus globalement, BGE Franche-Comté se donne pour mission de contribuer à une dynamique active de développement local s'appuyant sur des partenariats associant de manière plus efficace le social et l'économique, et plus largement, des politiques sectorielles ou des acteurs publics, privés et associatifs se reconnaissant dans ses objectifs. L'offre de service CitésLab – Révélateurs de Talents propose un accompagnement de proximité et principalement au service des quartiers et de ses habitants. Il vise à faciliter l'identification des entrepreneurs en devenir et des entrepreneurs en activité pour les assister dans la formulation et la préparation de leur projet entrepreneurial afin de les orienter vers les solutions locales d'accompagnement, qu'ils soient porteurs de projet, créateurs ou entrepreneurs.

Coordonnées pratiques :
BGE Franche Comté
2C Chemin de Palente
25000 Besançon
03.81.47.97.00



LA CAISSE SOLIDAIRE EST UNE ASSOCIATION (ENCORE UNIQUE EN FRANCE), NÉE SUR LA RÉGION EN 2005, POUR LUTTER CONTRE L'EXCLUSION.

Ils sont à nos

MICROCRÉDIT PERSONNEL

Pour les exclus du crédit bancaire classique, **LA CAISSE SOLIDAIRE NÉGOCIE AVEC 3 BANQUES PARTENAIRES, LES MICROCRÉDITS PERSONNELS** pour

- Accéder à l'emploi ou le conserver : financer un permis de conduire, l'achat d'une voiture, d'un ordinateur pour se former ...
- Equiper son logement
- Se soigner ...

SURENDETTEMENT

L'association est **ANTENNE CRÉBUS EN RÉGION** et mène ainsi deux types d'action

> En amont : **ÉDUCATION BUDGÉTAIRE** (dans des associations, structures d'insertion qui nous sollicitent pour leurs publics)

> En aval : **ACCOMPAGNEMENT DES PERSONNES SURENDETTÉES.**

Coordonnées pratiques :
La Caisse Solidaire
6, rue de la Madeleine
25000 BESANCON
Tél. 09 71 53 58 28
caisse.solidaire.fc@orange.fr



UNE FÉDÉRATION EN ACTION POUR CONSTRUIRE L'AVENIR !

La Fédération du Bâtiment et des Travaux Publics du Doubs (FBTP Doubs) est une Organisation Professionnelle, fédérant 200 Entreprises Adhérentes, de tous secteurs d'activités, de toutes tailles sur l'ensemble du Département. Ces entreprises représentent, en consolidé 40% de l'effectif salarié du bâtiment du Doubs, soit 4000 salariés.

Le rôle de la FBTP Doubs est de Défendre/Représenter, la Profession du Bâtiment, les Entreprises Adhérentes et de proposer des services à ces dernières.

La FBTP DOUBS, participe au SALON DES RECRUTEURS, en partenariat avec ses Entreprises Adhérentes, car plus que jamais, le Bâtiment offre de belles perspectives professionnelles pour les personnes qui souhaitent

évoluer dans notre secteur d'activité. N'hésitez pas, à rencontrer les entreprises du Bâtiment, qui participent à ce Salon des Recruteurs, pour échanger avec elles et découvrir les postes qu'elles vous proposent.

Dominique VIPREY
Président

Coordonnées pratiques :
Fédération BTP Doubs
4 rue de Franche Comté - 25 480
Ecole-Valentin - tel 03 81 48 34 80



Handicap, recrutement & maintien

L'Organisme de Placement Spécialisé du Service Public de l'Emploi Conseils et Accompagnement du Handicap en Emploi

- Vous êtes Bénéficiaire de l'Obligation d'Emploi des Travailleurs Handicapés ou vous pensez engager des démarches en ce sens
- Vous êtes en recherche d'emploi, en évolution ou transition professionnelle ou salarié ou agent de la Fonction Publique
- Vous êtes un employeur privé ou public, en recherche de nouveaux talents, à recruter et intégrer
- Vous êtes un employeur privé ou public et souhaitez conserver vos talents et maintenir dans l'emploi vos collaborateurs Bénéficiaires de l'Obligation d'Emploi des Travailleurs Handicapés
- Vous êtes soumis ou non à l'Obligation d'Emploi de 6% de Travailleurs Handicapés, sous accord ou non
- Vous vous posez des questions sur l'inclusion du handicap en emploi.



Coordonnées pratiques :
Nous vous répondons, conseillons et accompagnons !
Contactez-nous !
03 81 41 37 16
contact@capemploi25-90.com



LA MISSION LOCALE SERVICE PUBLIC FACILITATEUR DE L'INSERTION SOCIO-PROFESSIONNELLE DES 16-25 ANS.

La Mission Locale accueille, informe et oriente des jeunes âgés de 16 à 25 ans sortis du système scolaire avec ou sans qualification. Elle a pour objectif de les aider à accéder à l'emploi et à l'autonomie en apportant des réponses adaptées à l'ensemble de leurs demandes (Emploi, formation, santé, mobilité, logement...). L'accompagnement est réalisé à titre gratuit et sur la base du volontariat des jeunes. En 2021, ce sont plus de 3600 jeunes qui ont été accompagnés dans leur projet.

Les jeunes du Grand Besançon Métropole sont reçus au siège, situé 10 C rue Midol à Besançon, sur des permanences sur les différents quartiers de la Ville (Clairs-Soleils, Montrapon, Palente-Orchamps,

Planoise) ou à Saint Vit. Les jeunes des Communautés de Communes de Loue Lison, du Doubs Baumois, du Pays de Sancey-Belleherbe et des Deux Vallées Vertes sont reçus sur les antennes installées dans les communes d'Ornans et de Baumes-les-Dames et leurs permanences, implantées dans les communes d'Amancey, Quingey, Sancey.

Dès le 1er Mars 2022, elle sera un des opérateurs majeurs de la mise en place du Contrat d'Engagement Jeunes, destiné à 400 000 jeunes sur le territoire national.

La Mission Locale est particulièrement impliquée dans le plan gouvernemental « 1jeune1solution », afin de développer les compétences des jeunes et de leur permettre de s'insérer dans le monde du travail notamment à travers les contrats aidés tels que les PEC (secteur non marchand) et les CIE (secteur marchand).

La structure est aussi missionnée pour recueillir et instruire les demandes d'aide au permis B attribuées, sous conditions, par la Région de Bourgogne Franche Comté à certains jeunes, y compris scolarisés.

<https://www.missionlocale-besancon.fr/> est l'adresse du jobboard de l'association qui s'adresse aussi bien aux employeurs souhaitant déposer gratuitement leurs offres d'emploi qu'aux jeunes qui peuvent déposer leur CV et candidater.

Enfin, la Mission Locale multiplie les occasions de rencontres et de partenariat entre le monde du travail et les jeunes, en organisant des informations collectives sur les métiers et les formations, des visites d'entreprises, des stages et en organisant ou en participant à des salons emploi & alternance.

Vous souhaitez en savoir plus, n'hésitez pas à nous contacter au 03.81.85.85.85 ou à suivre nos actualités en nous rejoignant sur les réseaux sociaux.

Coordonnées pratiques :

03.81.85.85.85

www.missionlocale-besancon.fr/



LA CCI SAÔNE-DOUBS, ENGAGÉE POUR L'EMPLOI.

Les missions de la CCI Saône-Doubs sont définies autour de deux engagements : être le porte-parole des entreprises quels que soient leur secteurs d'activités (commerce, industrie, services), leur taille, leur localisation et les accompagner dans leur développement en s'adaptant aux mutations économiques constantes. Elle soutient les entreprises à chaque étape clé de leur vie et met à disposition son expertise autour des thématiques suivantes : Création/reprise/transmission d'entreprises ; compétitivité ; innovation ; financement ; international ; numérique et cybersécurité ; développement durable ; formation – compétences –RH ; et appui aux territoires.

En tant qu'acteur de l'attractivité et

de la dynamisation du Territoire, la CCI Saône-Doubs gère des espaces locatifs sur 5 sites : la Maison de l'Économie à Besançon, la Place des Entrepreneurs à Montbéliard, Pontarlier et Lure ainsi que le ParcExpo70 à Vesoul. Elle organise également des événements dans ces lieux de vie et de partage.

La CCI Saône-Doubs est également un acteur de la formation avec son Ecole de Commerce IMEA qui propose des formations en alternance, validées par trois diplômes reconnus par l'État, et tournées vers les métiers de la vente et du commerce.

La Chambre de Commerce et d'Industrie répond à toute problématique rencontrée par une entreprise et notamment celle du recrutement. La CCI soutient toutes les initiatives favorisant la rencontre entre les candidats et les entreprises qui recrutent sur notre territoire.

A ce titre, nous participons activement depuis quelques années déjà, à des actions de recrutement, en tant qu'organisateur ou partenaire sur le Doubs et la Haute-Saône : Forum de l'Emploi, actions de recrutement en collaboration avec l'UMIH, GPECT du Grand Besançon, Quinzaine de l'Emploi, ...

En qualité de partenaire, les candidats peuvent venir à notre rencontre sur notre stand, nous sommes à leur disposition pour leur présenter la création d'entreprise et de notre Ecole de Commerce IMEA.

QUELQUES CHIFFRES :

30 992 établissements sur les départements du Doubs et de la Haute-Saône :
11 251 commerces
6 136 industries
13 605 services

Une présence sur 6 sites dans le Doubs (25) et la Haute-Saône (70) :
Besançon (siège social), Vesoul, Montbéliard, Lure, Pontarlier, Gray
Une organisation s'appuyant sur les 80 collaborateurs.

Coordonnées pratiques :

CCI Saône-Doubs (siège)

46 avenue Villarceau

25000 Besançon

Tel : 03 81 25 25 25

Mail : contact@saone-doubs.cci.fr



Chambre
de **Métiers**
et de l'**Artisanat**

BOURGOGNE FRANCHE-COMTÉ

**250 MÉTIERS À DÉCOUVRIR
DANS L'ARTISANAT !**

La Chambre de Métiers et de l'Artisanat représente les quelques 11 000 entreprises artisanales du département du Doubs.

Elles se répartissent en 4 grands secteurs :

- le bâtiment : charpentier, carreleur, couvreur, électricien, étancheur, menuisier, maçon, peintre...
- les services : coiffeur, mécanicien auto, taxi, fleuriste, entreprise de propreté...
- la production : prothésiste dentaire, mécanique de précision, imprimeur, tapissier d'ameublement...
- les métiers de bouche : boulanger, boucher, charcutier, chocolatier, pâtissier, poissonnier...

Les valeurs qu'elles partagent ? Qualité, savoir-faire, proximité, transmission.

LES POSTES À POURVOIR RAPIDEMENT :

- Boulanger H/F
- Mécanicien automobile H/F
- Apprenti boucher H/F
- Apprenti cuisinier H/F
- Apprenti carrossier H/F

L'Artisanat, c'est :

- un secteur résilient, qui a maintenu ses effectifs sur les 2 dernières années.
- le 1^{er} formateur d'apprentis : sachant que près de 75% des apprentis formés trouvent un emploi dans les 7 mois qui suivent l'obtention de leur diplôme

Coordonnées pratiques :

contact25@artisanat-bfc.fr
03.39.21.22.23
www.artisanat-bfc.fr



DES POSTES A POURVOIR DÈS À PRÉSENT PRÈS DE CHEZ VOUS ! AVEC OU SANS QUALIFICATION ET/OU EXPERIENCE.

L'Union des métiers et des industries de l'hôtellerie (UMIH), créée en 2000, est une Organisation Patronale du secteur de l'hôtellerie-restauration. Elle représentante des hôtels, des restaurants, des cafés, des bowlings, des centres de thalassothérapies, des traiteurs, des discothèques et autres établissements de nuit.

L'UMIH regroupe 400 collaborateurs, et plus de 2000 élus dans plus d'une centaine de fédérations départementales, présentes en métropole et Outre-Mer.

L'UMIH est organisée au niveau national en quatre branches professionnelles : Cafés, brasseries et établissements de nuit ; hôtellerie française, restauration, saisonniers. A l'échelle nationale, ce sont plus de 800 000 salariés qui évoluent

LES POSTES À POURVOIR RAPIDEMENT :

- Serveur(euse)
- Commis de cuisine
- Plongeur(euse),
- Employé(e) d'étages,
- Réceptionniste

dans nos établissements, auxquels s'ajoutent 300 000 saisonniers.

De nombreux postes sont à pourvoir dans le Doubs : CDI, CDD, Saisonniers, Apprentissage, contrat de professionnalisation, extra, Etc.

Vous êtes passionné(e), et vous désirez relever de nouveaux défis, vous former, vous perfectionner, donner un nouveau sens à votre carrière, évoluer dans votre parcours professionnel, ... ?

Alors pourquoi pas vous ? Rejoignez une équipe dynamique, et faites partie d'une grande famille !

Coordonnées pratiques :

UMIH 25
Patricia GUIBOUX
Responsable Recrutement
Tél : 06 49 07 03 94



Le Mouvement des Entreprises de France est la principale organisation patronale française, et l'un des acteurs majeurs de la vie politique et économique dans le débat social français.

Interlocuteur privilégié des entreprises du territoire, le Medef Territoires Franc Comtois fédère et représente plus de 4 000 entreprises et compte près de 68 000 salariés à travers la plupart des fédérations professionnelles qui lui sont aujourd'hui affiliées et de la multiplicité des métiers répertoriés. A ce titre, la question de l'emploi est une urgence absolue pour le Medef Territoires Franc Comtois, en particulier parce que le marché de l'emploi est soumis à de profondes transformations, clés du problème des recrutements pour les entreprises aujourd'hui.

Au plus près de ses adhérents, le Medef Territoires Franc Comtois tend à répondre à toute problématique rencontrée par une entreprise adhérente en matière de recrutement. Il favorise également le lien entre le monde économique et les partenaires en charge de l'emploi et de l'insertion professionnelle.

Engagé pour l'emploi et particulièrement impliqué dans le développement de réseaux, le Medef Territoires Franc Comtois facilite la mise en relation entre les personnes en recherche d'emploi et les entreprises adhérentes du territoire, grâce à son Réseau de Parrainage.

Vous êtes demandeurs d'emploi, Vous voulez bénéficier d'un accompagnement au plus proche de vous,

Intégrer notre réseau de Parrainage, C'est choisir de dynamiser votre recherche d'emploi Et augmenter vos chances De trouver l'emploi qui vous correspond !

Le Réseau Parrainage a pour mission de vous accompagner et de vous mettre en relation avec des chefs d'entreprise afin d'accroître rapidement vos chances de réinsertion professionnelle.

N'HÉSITEZ PLUS, CONTACTEZ-NOUS !

Coordonnées pratiques :
Service emploi
Tél. 03 81 40 37 32
service.emploi@medef-franche-comte.com



LA FRTP BFC AGIT POUR LES ENTREPRISES DE BOURGOGNE FRANCHE-COMTE ET S'ENGAGE POUR PROMOUVOIR LES METIERS DES TRAVAUX PUBLICS !

La Fédération des Travaux Publics de Bourgogne-Franche-Comté (FRTP BFC) œuvre au quotidien aux côtés des entreprises du secteur. Elle agit activement pour l'emploi et la formation en lien avec les partenaires du territoire. Elle contribue à faciliter la formation des salariés des Travaux Publics pour une meilleure qualification professionnelle, à valoriser et à organiser l'apprentissage des jeunes, à favoriser les parcours de formation des demandeurs d'emploi. De nombreux postes sont à pourvoir au sein des entreprises dans l'ensemble de la Bourgogne Franche-Comté dans le secteur des Travaux Publics : Canalisateurs,

Maçon VRD, Monteur Réseaux/ Electricien, Conducteur d'engins, mécanicien d'engins TP, chef de chantier TP... Venez nous retrouver sur le salon, nous serons votre relai auprès des entreprises !

Coordonnées pratiques :

1 rue Auguste Lucien Vérité
25000 - Besançon
Tél. : 03 81 41 16 16



Collectivité de proximité, le Département du Doubs est un acteur local incontournable, garant de la solidarité des personnes et des territoires sur l'ensemble du Doubs. Près de 2400 agents, exerçant une centaine de métiers différents, assurent au quotidien la mise en œuvre de ses missions.

Nos compétences : solidarités humaines, routes départementales, collèges, sport, culture, environnement, développement territorial, numérique, tourisme
Le Département recrute sur des profils techniques, administratifs, médico-sociaux ou culturels et sur des métiers très variés : agent routier, agent d'entretien dans les collèges, cuisinier, ingénieur, informaticien, assistante sociale, secrétaire, gestionnaire administratif et financier, chargé de mission, et bien d'autres encore ...

Soucieux de préserver l'égalité des chances dans le cadre de sa politique diversité, le Département du Doubs étudie à compétences égales, toutes candidatures dont celles de personnes en situation de handicap. Il porte également une politique volontariste en faveur de la formation des jeunes en proposant

LES POSTES À POURVOIR RAPIDEMENT :

- agent exploitation routier
- agent entretien polyvalent dans les collèges
- agent de restauration dans les collèges
- assistante sociale
- secrétaire médico-sociale
- gestionnaire administratif et comptable

des terrains d'apprentissage sur différents secteurs.

Les postes sont ouverts à tous, fonctionnaires ou non.

Les avantages au Département du Doubs : régime indemnitaire attractif, flexibilité d'horaire sur 36 h, télétravail possible selon les métiers, nombreuses prestations sociales, un accès à la formation facilitée pour développer vos compétences ou accompagner votre projet professionnel.

Coordonnées pratiques :

Pour nous contacter :

recrutement@doubs.fr

Retrouvez toutes les offres d'emploi et les terrains d'apprentissage sur le site www.doubs.fr rubrique l'Institution – Emplois et stages



L'OPPORTUNITÉ DE FAIRE PARTIE D'UNE ÉQUIPE QUI PLACE L'HUMAIN AU CŒUR DE SON MÉTIER.

Spécialiste de l'assistance à domicile, ADHAP accompagne les personnes fragilisées de tous âges, à leur domicile, pour les aider à accomplir les gestes du quotidien. Depuis sa création en 1997, ADHAP a pour vocation de favoriser, aussi longtemps que possible, le maintien à domicile des personnes fragilisées. Il est aujourd'hui le réseau de maintien à domicile privé le plus sollicité en France.

- 28000 personnes prises en charge chaque jour
- 162 implantations
- 7 000 intervenants formés et qualifiés
- 24 ans d'expériences

Pour accompagner les personnes fragilisées dans les gestes du quotidien, ADHAP a mis en place une large gamme de services personnalisés afin de répondre aux besoins de chacun :

- Aide à l'hygiène (aide à la toilette, aide aux changes)
- Aide aux repas
- Travaux ménagers
- Accompagnement (promenade,

LES POSTES À POURVOIR RAPIDEMENT :

- Assitant(e)s de vie
- Animateur/trice d'équipe

- courses, compagnie)
 - Accompagnement véhiculé
 - Livraison de repas à domicile
- L'Institut ADHAP propose un véritable parcours de formation pour ses intervenants.
- Les intervenants ADHAP sont recrutés selon leur savoir-être qui constitue pour nous la base de tout recrutement, leur diplôme et/ou leur expérience
 - Pour développer leurs compétences tout au long de leur parcours chez ADHAP, les intervenants bénéficient aussi de formations spécifiques
 - Encadrés par un professionnel de santé, les intervenants ADHAP maîtrisent les compétences techniques et possèdent les qualités humaines indispensables pour répondre aux besoins de chaque bénéficiaire.

Coordonnées pratiques :

Emeline MULLER - 03.81.80.18.26
adhap25a@adhap.fr
www.adhap.fr



ŒUVRER POUR LE BIEN VIEILLIR !

Né en 2008 dans le Doubs, Ages & Vie développe aujourd'hui partout en France une réponse originale aux besoins des personnes en perte d'autonomie : des domiciles partagés pour 8 personnes âgées dépendantes (GIR2-3-4).

La colocation est le cœur du dispositif Ages & Vie : dans un cadre de vie à taille humaine, apaisant, sécurisant et intergénérationnel, des personnes ne pouvant (ou ne voulant) plus demeurer chez elles, peuvent rester dans leur commune et bénéficier d'un accompagnement 24h/24 et 365 jours par an.

A ce jour près de 400 personnes sont hébergées et accompagnées, sur une trentaine de sites répartis sur 5 départements de Bourgogne Franche-Comté (Doubs, Haute-Saône, Jura, Territoire de Belfort et Côte d'Or).

Notre ambition est d'apporter à tous

LES POSTES À POURVOIR RAPIDEMENT :

Auxiliaires de Vie H/F : secteurs : Miserey-Salines, Grandfontaine, Beure, Marchaux-Chaudefontaine, Roche-lez-Beaupré, Montfaucon, Châtillon-le-Duc, Pouilley-les-Vignes, Saône...

les territoires la solution que tant de personnes âgées attendent.

A partir de 2020, Ages & Vie se développe au niveau national, avec pour objectif la construction de 300 nouvelles colocations, offrant plus de 2400 places d'hébergement et permettant la création de 1000 emplois directs.

Ages & Vie est une entreprise à forte croissance (12M€ de CA en 2019), attentive à l'évolution de ses collaborateurs, et toujours fidèle à ses valeurs initiales : créativité, autonomie, confiance, développement des compétences.

Rejoignez une équipe passionnée et dynamique où vous aurez la possibilité de travailler sur des projets ambitieux. Nous proposons de belles opportunités aux collaborateurs qui souhaitent donner du sens à leur carrière.

Coordonnées pratiques :

www.agesetvie.com



KANGOUROU KIDS, LE SPÉCIALISTE DE LA GARDE D'ENFANTS

Kangourou Kids de Besançon propose depuis 2019, des solutions de garde d'enfants à domicile, sur-mesure.

Nous offrons un panel de services adaptés aux besoins des familles : garde d'enfants à domicile, garde partagée, sortie d'école, garde ponctuelle ou régulière... Notre flexibilité nous permet d'offrir des alternatives aux familles souhaitant faire garder leurs enfants.

Kangourou Kids, meilleur employeur de service à la personne pour la cinquième fois consécutive, se positionne comme le spécialiste de la garde d'enfants.

Kangourou Kids Besançon a pour principal objectif de proposer des services de qualité aux familles. Nous comptons 3 collaborateurs,

LES POSTES À POURVOIR RAPIDEMENT :

- Intervenants pour garde d'enfants +3 ans
- Intervenants pour garde d'enfants -3 ans

ainsi que 76 intervenants en garde d'enfants, engagés et dévoués au quotidien.

Chaque année, les agences Kangourou Kids engagent des budgets importants pour développer les compétences et les connaissances de leurs intervenantes. Ainsi, nous offrons l'opportunité d'effectuer un parcours individuel de formation, spécifique à la petite enfance.

Notre aspiration est de garantir la sérénité des familles, grâce à nos services de garde à domicile et de contribuer à l'épanouissement des enfants.

Alors si vous voulez faire de la garde d'enfants votre métier, rejoignez-nous dès maintenant !

Coordonnées pratiques :

rh.besancon.25@kangouroukids.fr
03 39 25 05 04
besancon.kangouroukids.fr



Ville de
Besançon

LES POSTES À POURVOIR RAPIDEMENT :

- Auxiliaires de vie sociale
- Aides-soignants
- Agents de service polyvalents

REJOIGNEZ LA VILLE DE BESANÇON ET SON CENTRE COMMUNAL D'ACTION SOCIALE !

Le Centre Communal d'Action Sociale (CCAS) de la Ville de Besançon est un établissement public qui met en œuvre les politiques sociales de la commune.

Le CCAS travaille au quotidien pour accompagner, aider, loger, les Bisontins démunis ou âgés ou en situation de handicap. Le CCAS dispose d'établissements implantés sur la ville : 5 résidences autonomie, une résidence sociale, un abri de nuit, etc. pour loger les personnes fragiles, mais aussi de services dédiés aux publics âgés et/ou handicapés : aide et accompagnement à domicile, soins infirmiers à domicile, portage de repas à domicile, téléassistance. Enfin, le CCAS ce sont aussi des lieux d'accueil, de renseignement, d'accompagnement pour tous : la Maison France Services, la Maison des Séniors, les Antennes Sociales

de Quartier, le Service d'Aide et d'Accompagnement Social, etc.

Et pour que tous ces établissements et services fonctionnent, ce sont plus de 400 agents qui œuvrent au quotidien et représentent une diversité de métiers inscrits dans le service public ! C'est dans ce cadre tourné vers l'engagement de proximité et vers l'humain que de nombreux emplois restent à pourvoir.

Si vous avez envie de travailler dans une ambiance où vous serez reconnu(e) avec des perspectives d'évolution et pourquoi pas à terme accéder au statut de fonctionnaire,

CONTACTEZ-NOUS VITE !

Coordonnées pratiques :

Touty ROUSSET
rh.ccas@besancon.fr
03 81 41 22 18
<https://www.grandbesancon.fr/infos-pratiques/economie-emploi/offres-emploi/>



FAMILLES RURALES RECRUTE !

Familles Rurales est une association reconnue d'utilité publique qui agit en faveur des familles sur tout le territoire, en milieu rural et périurbain.

Avec 160 000 familles adhérentes, 2 200 associations locales, 80 fédérations départementales et régionales, 40 000 bénévoles et 17 000 salariés, c'est le premier Mouvement familial associatif de France, mais aussi un acteur incontournable de l'économie sociale et solidaire et de l'éducation populaire. Familles Rurales est agréé association de défense des consommateurs.

Pluraliste, indépendant et laïc, elle porte un projet humaniste et social fondé sur la famille, les territoires et la vie associative. Ses actions se fondent sur ces valeurs : la responsabilité, le respect des différences, la solidarité, l'accueil

LES POSTES À POURVOIR RAPIDEMENT :

- Directeur/trice territorial d'association et de projets.
- Auxiliaire de puériculture
- Educateur/trice jeunes enfants
- Animateur/trice d'ACM permanent
- Directeur/trice d'accueil de loisir.

et le soutien des plus fragiles, la participation et l'engagement dans la société. Les associations Familles Rurales gèrent 26 crèches dans le département du Doubs.

Coordonnées pratiques :

jepostule@famillesrurales.org



REJOIGNEZ O2 !

Créée en 2007, notre agence est spécialisée dans le service à la personne.

Nous effectuons des prestations d'aide ménagère, de garde d'enfants, d'aide aux séniors, de soutien scolaire ainsi que du ménage pour les professionnels. Notre secteur d'intervention s'étend sur le Grand Besançon.

Présent au niveau national, O2 c'est 4 grandes principales valeurs :

- Le respect
- L'excellence
- L'esprit d'équipe
- L'attitude positive

Avec 360 agences en France et plus de 25 ans d'expérience, O2 est le numéro un des services à la personne en France. Engagés au quotidien, nous sommes convaincus que la qualité de l'environnement de travail de nos collaborateurs

LES POSTES À POURVOIR RAPIDEMENT :

- Garde d'enfants de moins de 3 ans
- Aide ménager hors Besançon

est essentielle pour leur permettre d'exprimer leurs talents.

O2 N'ATTEND QUE VOUS !

Coordonnées pratiques :

Besancon@o2.fr
02 43 72 02 02
O2recrute.fr



Depuis 60 ans, l'Association Départementale des Francas du Doubs œuvre au service de la jeunesse. Créé en 1959, elle apporte son concours aux collectivités locales pour créer et gérer des structures d'accueil et de loisirs péri et extra scolaires en milieu péri urbain et rural et de Petite Enfance.

Aujourd'hui, nous avons souhaité mettre en avant les métiers de l'animation, pour tous les professionnels qui œuvrent chaque jour auprès des enfants accueillis dans nos structures.

Actuellement les Francas du Doubs s'organisent autour d'une grande diversité de métiers au niveau de l'éducation et de l'animation pour enfants.

Avec plus de 659 salariés, nous recrutons de nombreux animateurs d'activités péri/extrascolaire travaillant en temps partiel, mais aussi des directeurs, animateurs jeunesse, coordinateurs, personnels de service, ludothécaires, éducatrices de jeunes enfants, auxiliaires de puériculture...

Ces différents postes se situent sur le département du Doubs essentiellement aux alentours de Besançon et de Montbéliard. Nous disposons également de structures d'accueil en milieu rural.

Notre Association est fortement impliquée dans l'emploi des jeunes. Nous mettons en place des plans d'accompagnements comme 1 jeune 1 une solution,

LES POSTES À POURVOIR RAPIDEMENT :

- Animateurs
- Directeurs
- Educatrice de jeunes enfants
- Apprenti contrôleur en gestion
- Alternant comptable

des parcours emploi compétences, des emplois francs, des contrats de professionnalisation afin d'offrir une solution, une aide aux jeunes qui arrivent sur le marché du travail.

Témoignage de Cécile, alternante depuis peu au sein de l'association dans le service des Ressources humaines et en charge des questions du recrutement :

La chose qui m'a directement sauté aux yeux en arrivant au sein de l'association, c'est l'énergie et l'implication que tous mettent à contribution des enfants. C'est une association qui possède d'énormes valeurs humaines

Alors si vous recherchez un métier qui a du sens relationnel, humain et dans lequel vous pourrez évoluer, rejoignez l'aventure des Francas du Doubs !

Coordonnées pratiques :

LES FRANCAS DU DOUBS -
Délégation Départementale
7 rue Léonard de Vinci
25000 Besançon - 03.81.63.08.49
21 Rue de l'étuve
25200 Montbéliard
03.81.99.87.00
candidature@francas-doubs.fr



LA CAF DES MÉTIERS DE RELATION DE SERVICE.

La Caisse d'Allocations Familiales du Doubs, organisme de droit privé avec une mission de service public est composée de 270 collaborateurs répartis sur 3 sites : Montbéliard, Besançon et Pontarlier.

- Ses missions principales sont :
- De verser aux allocataires des prestations financières à caractère familial ou social dans des conditions fixées par la loi
 - D'inciter et d'accompagner les acteurs locaux (collectivités, associations, ...)
 - Développer des services adaptés aux besoins des familles

Notre Caf rassemble des professionnels impliqués, attentifs au service rendu à l'allocataire et soudés autour des valeurs de service public : solidarité, neutralité, équité.

LES POSTES À POURVOIR RAPIDEMENT :

- Contrat de professionnalisation pour un poste de Conseiller Service à l'Usager avec obtention d'une certification de qualification professionnelle
- Agent administratif accueil physique des allocataires
- Agent administratif téléconseillers
- Agent administratif traitement des dossiers allocataires

Si vous portez ces valeurs rejoignez-nous !

Nous rejoindre c'est :

- Intégrer un réseau faisant preuve de créativité et d'adaptation
- Découvrir une multitude de métiers valorisants
- Développer ses compétences
- Participer à une mission d'intérêt général et de solidarité

Coordonnées pratiques :

recrutement.cafdoubs@caf.cnafmail.fr



15 POSTES À POURVOIR CHEZ PETITS-FILS BESANÇON.

Créé en 2007, Petits-fils est un réseau national d'agences spécialisé dans l'aide et le maintien à domicile des personnes âgées en perte d'autonomie.

Nos agences proposent ainsi des services à domicile sur mesure, assurés par des auxiliaires de vie professionnel(le)s, et avec le souci constant de rendre le quotidien des personnes âgées plus agréable.

Elles accompagnent nos aînés dans leurs différentes activités :

- Aide à l'autonomie (aide au lever, aide à la toilette et à l'habillage)
- Courses, préparation et aide à la prise des repas
- Entretien du cadre de vie
- Accompagnements aux promenades, sorties culturelles
- Accompagnements aux rendez-vous médicaux
- Echange, jeux et autres activités de stimulation

L'agence Petits-fils Besançon recherche des auxiliaires de vie, diplômées et ayant au moins 3 ans d'expérience auprès de personnes âgées, pour des postes (le plus souvent en CDI) à pourvoir auprès de ses clients !

Vous souhaitez avoir un planning adapté à vos disponibilités, travailler toujours pour les mêmes particuliers employeurs, intervenir sur le même secteur géographique et bénéficier d'une rémunération avantageuse, Rejoignez Petits-fils Besançon !

Coordonnées pratiques :

Emilie ROUX
besancon@petits-fils.com
06.71.85.30.82



SENIOR PLUS QU'UNE COMPAGNIE, COMPAGNIE, AIDE, UNE COMPAGNIE !

Depuis 2007, Senior Compagnie a construit son expertise dans le domaine du maintien à domicile des personnes âgées et handicapées. « L'humain est au cœur de nos préoccupations et nous veillons à toujours être à l'écoute des bénéficiaires ainsi que des intervenant(e)s. Cela nous garantit des prestations de qualité et un bien-être au travail. La professionnalisation de nos intervenant(e)s est également essentielle pour assurer une sécurité à nos bénéficiaires tout en valorisant nos salarié(e)s. Nos valeurs, qui sont le respect, le sens du service, et le travail d'équipe sont nécessaires pour travailler dans une bonne cohésion. Notre équipe se tient à votre disposition afin de pouvoir vous apporter toutes les réponses à vos questions.

Si vous souhaitez postuler à une offre d'emploi, vous devez présenter un diplôme d'état d'auxiliaire de vie et/ou autre diplôme similaire (niveau CAP ou BEP) dans le domaine de la santé/action sociale ou justifier d'une expérience lorsqu'aucun diplôme n'a été obtenu. Vous devez également pouvoir vous déplacer aux domiciles des personnes âgées et/ou en situation de handicap.

Puisque votre satisfaction est notre priorité, vous bénéficiez également de nombreux avantages :

- Parcours d'intégration via L'École Zephyr, notre centre de formation interne
- Mutuelle d'entreprise, primes de cooptation
- Remboursement des indemnités de transport 50 % ou des frais kilométriques
- Inter vacances payées
- Dimanche majoré de 25 %
- Activités d'équipe

N'attendez plus pour rejoindre notre enseigne et améliorer la qualité de vie des personnes âgées et/ou en situation de handicap à leur domicile !

Coordonnées pratiques :

besancon@senior-compagnie.fr
03.81.61.71.17



Ensemble pour le lien, l'innovation et l'accompagnement à domicile

REJOIGNEZ LES ÉQUIPES D'ELIAD !

Eliad est une association du secteur social, médico-social et sanitaire. Elle propose une gamme de services d'aide et de soins à domicile pour faciliter et accompagner la vie d'un large public : les personnes âgées, malades, en situation de handicap, les familles.

Ses 1 100 salariés accompagnent à domicile 8 000 personnes dans toute la Haute-Saône et une partie du Doubs.

Forte de ses 78 ans d'expérience, Eliad est engagée depuis de nombreuses années pour la professionnalisation des métiers et la recherche de conditions de travail favorables.

LES POSTES À POURVOIR RAPIDEMENT :

- Aides à domicile H/F
- Aides-soignant.e.s H/F
- Assistant(e) de Secteur H/F
- Ergothérapeute H/F
- Assistant(e) Facturation H/F

Rejoindre Eliad, c'est :

- S'engager dans un secteur d'avenir, d'utilité sociale et humainement riche.
- Contribuer au développement de l'Economie Sociale et Solidaire et adhérer à ses valeurs de non-lucrativité et de solidarité.
- Evoluer, au sein d'équipes pluridisciplinaires, dans une structure innovante qui adapte et diversifie des services d'aide et de soins aux besoins de la société.

Coordonnées pratiques :

recrutement@eliad-fc.fr
03 81 41 67 46
www.eliad-fc.fr



pour tous, toute la vie, partout

PLUS DE 10 POSTES À POUVOIR AU SEIN DE NOTRE RÉSEAU ADMR DU DOUBS !

L'ADMR, premier réseau associatif français de proximité, est la référence du service à la personne depuis plus de 70 ans. Composée d'associations de proximité, l'ADMR affirme son choix d'une solidarité qui s'organise pour la qualité de vie et l'autonomie de chaque personne.

La personne, dans sa globalité, est au centre de notre action. Nos actions sont fondées sur le respect de la personne, de son choix de vie, de sa famille, de son environnement et de ses besoins.

Nos valeurs associatives, irriguées par le bénévolat, sont également basées sur l'entraide, la solidarité et la non-discrimination.

L'écoute, le contact de proximité, la confidentialité, l'esprit d'équipe ainsi que la convivialité donnent à notre entreprise sociale sa dimension humaine.

- LES POSTES À POUVOIR RAPIDEMENT :**
- Aide à domicile H/F
 - Secrétaire administratif/ve H/F
 - Aide soignant(e) H/F
 - Infirmier(ère) H/F

En outre, l'ADMR s'adresse à tout public, quel qu'il soit, sans distinction de religion, d'origine, de condition sociale et d'appartenance politique.

Enfin, l'ADMR travaille en coopération avec les partenaires et les acteurs locaux.

Les valeurs et modes de fonctionnement s'imposent à tous les bénévoles et salariés, complémentaires entre eux et fiers de leur appartenance au réseau intégré ADMR. Ils sont le fil conducteur de la réalisation concrète des services aux personnes à domicile.

DÉCOUVREZ L'ENSEMBLE DE NOS POSTES À POUVOIR ET REJOIGNEZ LE RÉSEAU ADMR DU DOUBS !

Coordonnées pratiques :
info.fede25@admr.org
 03 81 56 22 44



AVEC OU SANS DIPLÔME, LE GROUPE LA POSTE PROPOSE UNE LARGE DIVERSITÉ DE MÉTIERS ET DE NOMBREUX POSTES A POUVOIR !

Faire partie du Groupe La Poste en 2022, c'est rejoindre plus de 250 000 collaboratrices et collaborateurs, dont plus de 38 000 à l'international, animés par des valeurs citoyennes qui sont depuis toujours au cœur de notre ADN.

Le Groupe La Poste simplifie et innove en permanence pour faciliter la vie des Français et répondre à leurs besoins de services de proximité au quotidien.

C'est notre raison d'être, le cœur de nos savoir-faire grâce à l'engagement des postières et des postiers.

Ouverture, considération, équité, sens du service et engagement, ces valeurs sont le socle de la confiance qui nous anime depuis toujours et

- LES POSTES À POUVOIR RAPIDEMENT :**
- Avec ou sans diplôme :
- Chargés de clientèle
 - Facteurs

sur laquelle repose notre relation avec tous nos clients.

Si vous partagez ces valeurs et que vous souhaitez donner du sens à votre vie professionnelle, venez rejoindre les postières et les postiers de Bourgogne – Franche-Comté !

Coordonnées pratiques :
www.laposterecrite.fr



ET SI VOUS ÉTIEZ L'UN DE NOS 38 000 COLLABORATEURS ?

Vous êtes motivés ? dynamique ? Alors rejoignez nous, nous vous attendons !

Vous intégrerez un groupe réalisant plus d'un milliard de chiffre d'affaires réparti dans 131 établissements en France !

Une histoire de plus de 50 ans...

Vous découvrirez des univers différents (des entrepôts au milieu hospitalier) ainsi qu'une multitude d'interactions humaines.

A travers nos différents postes d'emploi, nous vous proposons d'assurer l'hygiène et la propreté. Du technicien polyvalent au chef d'équipe nous vous assurerons une formation adaptée. Nous faisons tout pour vous offrir de réelles perspectives d'évolution, pour que vous alliez aussi loin que notre croissance le réclame et que votre talent le permet !

- LES POSTES À POUVOIR RAPIDEMENT :**
- Nous recrutons en CDI :
- Technicien polyvalent
 - Agent de Service
 - Chef d'Equipe
 - Alternants

Coordonnées pratiques :
sbesançon@gsf.fr
 03 81 80 39 29
www.gsf.fr



Habitat de qualité avec Grand Besançon Métropole

PRÈS DE 70 ANS D'EXPÉRIENCE DANS L'IMMOBILIER SOCIAL.

Loge.GBM est née de la fusion de Grand Besançon Habitat (Office Public de l'Habitat créé en 1952) et de SAIEMB Logement (Société d'Economie Mixte créée en 1965), pour répondre aux exigences de la Loi ELAN et, surtout, disposer d'un outil de service de l'habitat social au sein de Grand Besançon Métropole.

Fort d'une implantation historique sur la Communauté Urbaine de Besançon, loge.GBM s'attache à proposer à un large public un habitat de qualité à un prix maîtrisé. Très attaché à la qualité du service apporté, loge.GBM et ses collaborateurs travaillent continuellement à faire évoluer le patrimoine de l'organisme pour mieux répondre aux attentes des ménages.

Avec un patrimoine de près de 8 000 logements, loge.GBM est un acteur majeur de l'habitat

- LES POSTES À POUVOIR RAPIDEMENT :**
- 4 agents employés d'immeuble
 - 1 chargé contentieux

sur l'agglomération, qui met par ailleurs son savoir-faire au service des communes de l'agglomération bisontine.

Loge.GBM est une SEM avec 1 siège social et son annexe situés dans le quartier de Planoise et de 2 agences décentralisées (Ile de France et Clairs Soleils).

Loge.GBM est composé de 7 grandes directions et de 149 salariés.

Nos missions

- La construction ou l'acquisition d'immeubles collectifs ou individuels à usage principal d'habitation et notamment des habitations à loyer modéré
- La relocation de ces immeubles
- La gestion, l'entretien et la mise en valeur des immeubles
- La vente maîtrisée

Coordonnées pratiques :
www.logegbm.fr



VOUS DÉSIREZ TRAVAILLER PRÈS DE CHEZ VOUS DANS UN GROUPE RÉGIONAL EN PLEINE EXPANSION ? REJOIGNEZ NAOKI !

NAOKI un groupe d'entreprises de services de nettoyage professionnel, fondé en 2001 à Besançon.

Avec nos 6 implantations en Franche-Comté, nous couvrons toute la région. Nos agences sont situées à Besançon, Gray, Vesoul, Morteau, Pontarlier et Poligny.

Nous nous développons en franchise sur le territoire national depuis 2020 et avons actuellement 2 franchisés en France.

NAOKI est une entreprise à raison d'être.

Notre raison d'être : NAOKI prend soin de ses collaborateurs en veillant à leur épanouissement ; c'est ce qui nourrit la motivation des équipes pour fournir les meilleurs services aux clients dans une relation de confiance.

Nos valeurs : EXIGENCE - CONFIANCE - COMPLICITÉ

Nous sommes spécialisés dans les services de nettoyage des locaux professionnels. Vos missions seront

les suivantes : nettoyage bureaux, grandes surfaces dans le respect des nouvelles normes sanitaires avec tous les équipements de protection à votre disposition.

Ce job est fait pour vous si : Vous pensez que l'humain est au cœur de notre métier !!

- Vous avez une vraie personnalité de « vainqueur »
- Le travail ne vous fait pas peur
- Vous êtes doté d'un bon relationnel, vous êtes ponctuel et courtois
- Vous avez le goût du service et de la qualité.

Nous vous offrons :

- Un esprit d'équipe
- Une évolution de carrière possible
- Des formations
- Une ambiance agréable
- Votre bien-être est notre priorité, nous sommes disponibles et joignables chaque jour ou presque (sauf le dimanche)

Si vous vous reconnaissez, n'hésitez plus, rejoignez la tribu du propre !

Coordonnées pratiques :

Bérengère REISSER, DRH
recrutements@naoki-proprete.fr
www.naoki-proprete.fr



OUVERTURE D'UN SECOND CENTRE NORAUTO SUR L'AGGLOMÉRATION DE BESANÇON.

Avec plus de 410 centres en France, Norauto renforce sa position de leader sur le marché de la réparation et de l'entretien automobile. L'entreprise, créée il y a plus de 50 ans, continue d'innover sur un secteur automobile en pleine mutation et une mobilité transformée.

Au cœur de son projet d'entreprise « Automobiliste et Responsable », Norauto relève le défi d'allier mobilité et développement durable. Engagée depuis plus de 30 ans dans une démarche RSE, Norauto fait le choix d'accompagner tous les automobilistes et leurs nouveaux usages à travers une marque-solution innovante, accessible et une offre de services à valeur ajoutée.

Dans le cadre de l'ouverture d'un

LES POSTES À POURVOIR RAPIDEMENT :

- Mécanicien automobile
- Technicien monteur
- Conseiller de vente
- Chef d'atelier automobile
- Responsable de l'environnement magasin

second centre automobile sur la zone commerciale de Chateaufarine, nous recherchons des collaborateurs pour nous rejoindre dans cette belle aventure !

Le point commun de nos 6 500 collaborateurs répartis à travers la France : des valeurs humaines de "Partage, Enthousiasme, Responsabilité, et Esprit Entrepreneurial".

Nous recherchons des conseillers de vente, mécaniciens automobiles, techniciens monteurs et hôtes de caisse H/F.

Coordonnées pratiques :

recrutementest@norauto.fr



PROFESSIONNELS EN NÉGOCIATION DE CRÉDIT AU SERVICE DES PROJETS IMMOBILIERS, VOUS ACCOMPAGNEREZ DES PARTICULIERS À LA RECHERCHE DU MEILLEUR FINANCEMENT POUR LE PROJET DE LEURS RÊVES.

Créée en 2013 sous l'impulsion de James MONNIER, la société de courtage en crédits MJG Conseil met ses compétences au service des professionnels et des particuliers. Car Monsieur Monnier est un professionnel du marché bancaire ! En effet, avant de lancer son activité de courtier indépendant, il a exercé pendant plus de cinq ans le métier de banquier.

Aujourd'hui, accompagné de deux collaborateurs spécialisés dans l'immobilier, ce sont trois professionnels aguerris qui mettent leur expérience à votre service dans l'obtention de vos prêts immobiliers, quel que soit votre projet. Nous vous conseillons et négocions pour vous votre crédit pour :

LES POSTES À POURVOIR RAPIDEMENT :

Recherche collaborateur/trice avec expérience ou à former par nos soins.

- L'achat de votre premier appartement
- La construction de votre résidence principale
- L'investissement locatif (loi Pinel, loi Denormandie...)
- Le rachat de crédits ou regroupement de crédits
- L'assurance de prêt immobilier
- Etc.

Nous vous accompagnons dans vos démarches auprès des établissements bancaires et prenons le temps d'expliquer et de clarifier avec vous toutes les étapes nécessaires. Notre objectif : l'obtention du précieux sésame qui vous ouvrira l'accès à la propriété, votre crédit immobilier au meilleur taux.

Vous résidez dans le Doubs (25) ou ailleurs en région Bourgogne-Franche-Comté dans le Grand-Est (Besançon, Gray, Vesoul, Montbéliard, Pontarlier, Morteau...) ou à Belfort ?

Coordonnées pratiques :

James MONNIER,
contact@mjgconseil.com
0695935459



LABORATOIRES DE PROXIMITÉ ASSOCIÉS

Les Laboratoire de Proximité Associés, autrement nommé Laboratoires LPA, sont issus d'une coopération entre biologistes médicaux indépendants qui collaborent depuis 1992.

Dans le but de défendre un service de proximité en milieu rural, de le pérenniser et de le renforcer, nous avons uni nos forces en créant une seule société en 2010. Ainsi est né notre laboratoire de biologie médicale multisite LBMMS LPA. Parallèlement, nous avons réalisé la construction d'un plateau technique à la fois performant et innovant à Besançon, sur le site des Hauts du Chazal, au cœur du Pôle Santé.

Indépendance, disponibilité, écoute, sens de l'accueil, rigueur, qualité, expertise scientifique et fiabilité des résultats sont nos objectifs, afin de offrir un service de qualité et de faire bénéficier des

LES POSTES À POURVOIR RAPIDEMENT :

- Technicien de laboratoire H/F
- Aide laboratoire H/F
- Préleveur H/F
- Secrétaire médicale H/F
- Coursier H/F
- Fonctions supports : Qualité, HSE, services généraux, ressources humaines.

innovations technologiques à nos patients.

Plus de 200 collaborateurs contribuent à faire pérenniser nos valeurs sur nos 12 laboratoires localisés en Bourgogne Franche-Comté : Besançon, Saint Vit, Baume les Dames, Ornans, Pontarlier, Maïche, Gray, Vesoul, Saint Loup sur Semouse, et Auxonne.

Coordonnées pratiques :

recrutement@mesanalyseslpa.fr
Service des ressources humaines :
03.81.40.24.91
www.mesanalyseslpa.fr



LE CENTRE HOSPITALIER UNIVERSITAIRE DE BESANÇON RECRUTE !

Le CHU de Besançon est au service de la population franc-comtoise, soit plus de 2,8 millions d'habitants. Notre établissement est le premier employeur de Besançon et le deuxième du territoire de Franche-Comté. Plus de 7000 professionnels contribuent à la réalisation de sa triple mission : soigner et prendre soin de chaque patient, former les futurs soignants et médecins et faire avancer la recherche. Le CHU de Besançon est l'établissement support du Groupement Hospitalier de Territoire Centre Franche-Comté (GHT-CFC) et dispose d'un plateau technique de pointe.

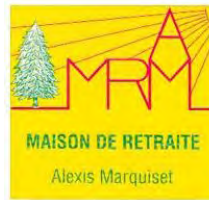
Plus de 150 métiers différents sont exercés au CHU et autant de carrières possibles, qu'elles soient dans le milieu soignant, médicotechnique, administratif, technique, logistique, rééducation ou recherche. Situé au cœur du pôle santé, il est à proximité immédiate notamment de l'UFR santé. Dès la rentrée 2022, une toute nouvelle faculté de chirurgie dentaire accueillera ses premiers étudiants issus d'une formation complète en odontologie. De plus, l'Institut de Formation de Professions de Santé (IFPS) forme à neuf diplômés d'Etat

LES POSTES À POURVOIR RAPIDEMENT :

- Technicien de maintenance en blanchisserie (H / F)
- Ingénieur de recherche (H / F)
- Gestionnaire administratif (H/F)
- Employé polyvalent chauffeur (H/F)
- Préparateur en pharmacie hospitalière (H / F)
- Infirmier (H/F)
- Aide-soignant (H/F)
- Agent des Services Hospitaliers Qualifiés (H/F)

dans le domaine paramédical et d'assistance aux soins, notamment ambulancier et aide-soignant. Rejoindre le CHU de Besançon, c'est partager les valeurs du service public hospitalier et donner sens à son travail. Nous rejoindre, c'est aussi faire le choix d'un cadre de vie agréable. Ecrin de verdure enserré d'une rivière, au cœur de sept collines, entourée de forêts, Besançon est un véritable "poumon vert" propice aux promenades et aux randonnées sportives. La Citadelle de Vauban est inscrite avec l'ensemble des fortifications de Vauban qui entourent et dominent la vieille ville au Patrimoine mondial de l'UNESCO depuis juillet 2008. Nous serions ravis de vous compter parmi nos équipes, alors rejoignez-nous !

Coordonnées pratiques :
 jepostule@chu-besancon.fr
 www.chu-besancon.fr



PROFILS RECHERCHÉS TOUTE L'ANNÉE INFIRMIER-AIDE-SOIGNANT OU FAISANT-FONCTION - AGENT DE SERVICE HOSPITALIER

Situé dans le village de Mamirolle, à 15 kilomètres de Besançon, l'établissement Alexis Marquiset est un Etablissement d'Hébergement pour Personnes Agées Dépendantes (EHPAD) public autonome intégré au sein d'une Direction Commune. Afin de répondre aux besoins des usagers, l'EHPAD de Mamirolle propose majoritairement un accueil en hébergement permanent mais également des alternatives :

- 135 lits d'hébergement permanents dont 111 lits sur Mamirolle (avec un service protégé de 15 lits) et 24 lits sur l'annexe à Saône ;
- 6 lits d'hébergement temporaire ;
- 6 places d'accueil de jour ;
- 37 places de service de soins infirmiers à domicile (SSIAD) dont 2 places pour personnes en situation de handicap.

L'EHPAD de Mamirolle est engagé dans une démarche d'amélioration continue ce qui permet à chaque professionnel de s'investir dans les projets. Il accueille et accompagne des professionnels vers la formation et la professionnalisation en proposant des contrats PEC et des Contrats d'apprentissage.

Sa proximité de la gare et la RN 57 rend l'établissement accessible facilement. Comme nous, vous souhaitez participer au bien être des personnes âgées accueillies dans l'établissement, alors, venez rejoindre un établissement à taille humaine, une équipe accueillante partageant des valeurs fortes qui structurent l'engagement commun.

Coordonnées pratiques :
 drh@ehpad-mamirolle.fr
 03.81.55.95.03
 www.ehpad-mamirolle.com/site/



PERFORMANCE ET SOLIDARITÉ, C'EST POSSIBLE !

Notre structure associe l'économie et le social, en proposant à des personnes privées d'emploi des missions de travail adaptées à leur profil et compétences.

Ainsi, nous parvenons à allier performance économique au service des diverses structures de notre territoire et accompagnement social et professionnel.

Les personnes que nous accompagnons vers l'emploi bénéficient d'un parcours d'insertion professionnel construit et adapté selon leurs besoins et volontés.

LES POSTES À POURVOIR RAPIDEMENT :

- Agent d'entretien
- Employé d'espaces verts
- Manœuvres bâtiment
- Ripeur
- Employé de maison



Coordonnées pratiques :
 03 81 81 54 79
 contact@intermedges.fr

COMMERCE



ENSEMBLE, AGISSONS POUR PLACER LE MIEUX MANGER À LA PORTÉE DE TOUS.

Intermarché, c'est l'enseigne historique du Groupement Les Mousquetaires. Notre modèle unique de Producteurs & Commerçants fait notre force et notre singularité. Grâce à nos unités de production Agromousquetaires, le pôle agroalimentaire du Groupement, nous proposons des produits sains, accessibles et issus d'une production française et responsable dans plus de 1 800 points de vente en France. Enseigne solidaire et de proximité, Intermarché figure parmi les enseignes de grande distribution préférées des Français.

Netto, c'est le hard discount alimentaire du Groupement Les Mousquetaires qui aide les Français à consommer moins cher et plus malin. La force de nos plus de 300 points de vente : des prix bas, toute l'année, sur une large gamme de produits qui misent sur le plaisir. Et parce que « moins cher » ne rime pas avec « moins bien », Netto propose des références créées en marque propre et majoritairement

LES POSTES À POURVOIR RAPIDEMENT :

- Vendeur rayon Traditionnel – Frais (H/F)
- Hôte de caisse (H/F)
- Boucher (H/F)
- Poissonnier-écailler (H/F)
- Responsable Marée (H/F)

fabriquées en France. Frais, bio, premium, snacking : nos clients peuvent faire un VRAI plein de courses à prix imbattables.

Travailler chez Intermarché ou Netto, c'est rejoindre un acteur majeur de la grande distribution avec un rôle prépondérant dans l'économie locale française.

Pour renforcer nos équipes, nous recherchons des professionnels passionnés des métiers de bouche (poissonnier-écailler, responsable marée, boucher, vendeur rayon traditionnel) ainsi que des employés commerciaux et hôtes de caisse qui sauront apporter écoute et bienveillance à nos consommateurs.

Coordonnées pratiques :
 Doris Cipriano
 06 70 18 71 25
 doris.cipriano@mousquetaires.com


LES POSTES À POURVOIR RAPIDEMENT :

- Chef de Secteur (F/H)
- Conseiller de vente (F/H)
- Equipier logistique (F/H)

NOUS SOMMES UN ACTEUR MAJEUR DE L'AMÉLIORATION DE LA MAISON EN FRANCE.

Castorama c'est :

- 12 000 collègues
- 92 magasins
- 9 régions
- 1 siège
- 3 milliards d'€ de C.A. TTC en 2020

Nous faisons partie du groupe Kingfisher, groupe européen de bricolage et d'amélioration de la maison.

Castorama est une marque populaire, accessible, connue et reconnue, avec un fort capital sympathie.

Depuis 50 ans, Castorama est une marque populaire, proche des Français. L'expert de la maison qui les accompagne dans tous leurs travaux, l'enseigne qui décrypte le mieux leurs attentes et leurs modes de vie.

Nous voulons accompagner tous les changements de la vie. Castorama partage cette volonté à travers sa signature : « Changer nous fait avancer ».

Castorama c'est aussi une entreprise responsable et engagée :

• Pour l'inclusion :
Notre volonté de donner une chance à chacun :

- Egalité professionnelle Femme/Homme : 42% de femmes dans les équipes

- Emplois des jeunes : taux d'alternance à 4,8% en juin 2021

- Handicap : plus de 600 collaborateurs en situation de handicap ; des actions personnalisées d'adaptation de l'environnement de travail

- Pour la planète
- Pour des logements plus verts
- Contre le mal logement

Coordonnées pratiques :

Sabrina BOUATIL – Responsable RH
sabrina.bouatil@castorama.fr
03.81.84.51.12

CHOPARD

Groupe Automobile

LES POSTES À POURVOIR RAPIDEMENT :

- Comptable général
- Comptable trésorerie
- Comptable fournisseurs
- Content Manager – STAGE
- Comptables – APPRENTISSAGE

Le Groupe Chopard est un acteur majeur de la mobilité en constant développement. Nous sommes une équipe de 2550 personnes réparties sur plus de 100 points de vente de Troyes jusqu'à Nice. Axés sur l'Engagement et l'Excellence, nous plaçons l'Humain au cœur de nos préoccupations quotidiennes.

Nous recherchons des collaborateurs pour se joindre à notre route ; des ambassadeurs impliqués, à l'aise dans un environnement en évolution rapide. Attentif à nos équipes, nous proposons des parcours diversifiés et nous investissons dans la formation tout au long des parcours professionnels.

Vous souhaitez rejoindre un Groupe certifié Great Place To Work® et devenir partenaire de notre réussite ? Rejoignez-nous !

Basé à Besançon, notre siège social regroupe notre équipe de plus de

200 collaborateurs représentant nos différentes fonctions transverses.

La croissance du Groupe permet des créations de postes et des évolutions internes fréquentes au sein de nos différentes fonctions support. Au sein de notre siège social, nous offrons un lieu de travail flexible où nous comptons les uns sur les autres pour prendre des initiatives. Nous offrons notamment la possibilité de télétravailler jusqu'à 2 jours par semaine (sur base du volontariat) et des horaires flexibles.

Coordonnées pratiques :

- Pour déposer votre candidature : <https://chopard.softy.pro/>
- Pour toutes questions : Elodie COULOT – Chargée de missions RH : elodie.coulot@groupechopard.com


GRUPE DORAS, CONSTRUIRE ENSEMBLE, GRANDIR ENSEMBLE.

Leader régional des matériaux de construction, Doras (950 collaborateurs – CA : 260 M€), filiale du groupe SAMSE, peut se prévaloir d'une histoire forte, marquée par un engagement quotidien en faveur de l'innovation – qu'elle soit technologique, sociale ou entrepreneuriale – et de la proximité client.

La culture de nos valeurs est très importante dans notre groupe. Respect, confiance, partage sont les valeurs clés de notre entreprise. Ainsi, les équipes Doras se mobilisent chaque jour pour agir avec efficacité, dans un esprit de cohésion faisant la part belle au plaisir de travailler ensemble !

Le groupe Doras propose une grande diversité de métiers dans

le domaine du commerce, de la logistique/transport, des achats, de l'approvisionnement, sans oublier les services supports au siège (contrôle de gestion, comptabilité, RH, marketing & communication, informatique...).

Attentif au parcours professionnel de chacun(e) de nos collaborateurs, nous avons mis en place des processus d'intégration et de formation adaptés et favorisons les évolutions de carrière et les passerelles entre métiers et enseignes.

LES POSTES À POURVOIR RAPIDEMENT :

- Technico-commercial(e) itinérant(e) f/h
- Commercial.e sédentaire f/h
- Responsable d'Agence f/h
- Magasinier.ère cariste f/h
- Chauffeur.euse magasinier.ère f/h

Coordonnées pratiques :

www.groupe-samserecrite.fr
www.doras.fr
corine-lefranc@doras.fr


DÉCOUVREZ LA DIVERSITÉ DES MÉTIERS CHEZ JMJ AUTOMOBILES.

Créée en 1958, le groupe JMJ Automobiles est avant tout une histoire de famille. Porté à ce jour par Jacques et Jean-Marc Dubois, nous regroupons plus de 38 concessions et 800 collaborateurs en Bourgogne, Franche-Comté, Haute-Marne et dans les Vosges.

Au côté des marques pionnières telles que Citroën, Peugeot, DS Automobiles, Opel, Nissan et Volvo, ce début d'année a été marqué par l'intégration des marques Fiat, Jeep, Alfa Romeo, Abarth et Ram à Pontarlier et Lons-le-Saunier.

Chez JMJ Automobiles, on croit beaucoup à l'épanouissement et évolution interne. Nombreux de nos collaborateurs ont eu l'opportunité de découvrir différents postes et gagner en responsabilité au fil des années. Cela est notamment

LES POSTES À POURVOIR RAPIDEMENT :

- Comptable H/F
- Carrossier H/F
- Mécanicien H/F
- Téléconseiller H/F
- E-vendeur H/F
- Responsable Comptable H/F

possible grâce à des formations et accompagnements personnalisés.

Alors si vous souhaitez travailler dans cet environnement dynamique et stimulant, que vous êtes passionné et avez le sens du relationnel...

Rejoignez-nous sans attendre !

Coordonnées pratiques :

www.recrutement.jmj-automobiles.com



Entreprise pionnière de groupe ADEO, la société Leroy Merlin est aujourd'hui en France l'enseigne leader sur le marché de l'amélioration de l'habitat et du cadre de vie.

Spécialisée dans la vente de produits, projets et services, Leroy Merlin France s'est donné pour ambition de construire avec tous les nouvelles façons d'habiter pour mieux vivre demain, et met la satisfaction de ses clients au cœur de son métier.

Plus de 23 000 collaborateurs dans 139 magasins en France portent aujourd'hui cette idée. Une mission relayée dans le site www.leroymerlin.fr qui se classe dans le Top 15 des sites français de e-commerce.

Leroy Merlin France réalise aujourd'hui un chiffre d'affaires annuel de plus de 6,7 Mds € (CA 2018)

LES POSTES À POURVOIR RAPIDEMENT :

- Conseiller vente H/F 35h (CDI et alternance)
- Employé logistique H/F 35h (alternance)
- Responsable de rayon H/F (CDI et alternance)
- Hôte service client H/F (CDI)

Leroy Merlin c'est :

- 23 000 collaborateurs
- 6,7 Mds € CA 2018
- 139 magasins

2 500 postes sont à pourvoir chaque année en moyenne en CDI. L'un d'entre eux est peut-être pour vous ?

Vous voulez faire partie de nos équipes sur le magasin de Besançon

Coordonnées pratiques :
www.recrute.leroymerlin.fr



LE TRAVAIL EN ÉQUIPE ET LE GOÛT DU CHALLENGE VOUS INTÉRESSENT, VF CONFORT VOUS PROPOSE UN AVENIR...

Plus de 2000 pro font confiance à VF Confort pour sa réputation technique. Apporter les meilleurs produits, conseils et expertise en projet de chauffage et de salle de bain, c'est notre engagement de tous les jours. Nous personnalisons continuellement notre entreprise pour mieux répondre aux besoins de nos clients. Bien sûr, le service optimum, la qualité, l'expertise ou encore les relations de proximité resteront des critères constants de VF.

Nous nous engageons d'ailleurs de plus en plus sur la préservation de l'environnement grâce au modernisme dont nos nouveaux produits (Photovoltaïque, domotique, récupération eau pluviale, solution connectée d'économie d'énergie, etc...)

Aujourd'hui VF, c'est 120 salariés, 10 points de vente sur la région

LES POSTES À POURVOIR RAPIDEMENT :

- Vendeur (se) salle d'exposition,
- Vendeur (se) comptoir et libre-service,
- Attaché (e) technico-commercial (e) sédentaire ou itinérant (e),
- Logisticien (ne) magasinier réception.

Poste en CDI ou en Alternance.

Bourgogne Franche-Comté, le sud de l'Alsace et la côte d'Or, 33 000 articles en stock, 2 000 clients et 300 fournisseurs.

La jeunesse, l'adaptabilité et l'implication de nos employés sont des éléments importants pour notre entreprise. Alors si vous aussi, vous partagez ces valeurs, ne cherchez plus, nous avons ce qu'il vous faut ! Venez intégrer nos équipes car VF, c'est avant tout un fort esprit d'équipe, une grande famille !

Coordonnées pratiques :
c.arnoux@vfconfort.fr
03 81 61 68 84
www.vfconfort.fr/emplois

BTP



FCE RECRUTE 10 FAÇONNEURS DE TERRITOIRES.

Acteur majeur du paysage de la moitié Est de la France depuis 45 ans, FCE conçoit, réalise et entretient des aménagements extérieurs pour des partenaires publics et privés, ainsi que pour une clientèle locale de particuliers.

Originaire du Haut-Doubs, notre PME familiale, fière de ses racines franc-comtoises, compte aujourd'hui 90 salariés répartie sur ses 4 implantations : Levier, Besançon, Poligny et Champagne. Clôtures, espaces verts, maçonnerie paysagère, aires de jeux, travaux en sites naturels sensibles : FCE s'appuie sur ses 5 métiers complémentaires afin de proposer une offre globale et maîtrisée avec pour unique but la préservation de l'environnement et l'amélioration du cadre de vie.

LES POSTES À POURVOIR RAPIDEMENT :

- 3 chefs d'équipes
- 3 ouvriers paysagistes clôtures
- 2 ouvriers paysagistes espaces verts
- 2 ouvriers paysagistes maçonnerie paysagère

Avec plus de 500 chantiers par an, du plus courant au plus complexe, les compagnons FCE démontrent leur maîtrise technique, l'étendue de leur savoir-faire et leur engagement au quotidien.

Grâce à son bureau d'études intégré, son encadrement structuré, ses techniciens-poseurs aguerris, son parc matériel et sa force d'intervention, FCE est un partenaire privilégié de tous les projets d'aménagement des territoires.

Coordonnées pratiques :
Rejoignez-nous sans plus attendre !
contact@fce-levier.com
03.81.49.53.32



Chantiers Départementaux pour l'Emploi d'Insertion

22 POSTES À POURVOIR AUX CDEI !

Chantiers Départementaux pour l'Emploi d'Insertion est une association loi 1901 créée en janvier 2000. Avec une dizaine d'équipes, nous exerçons sur plusieurs secteurs d'activités :

- Entretien des espaces verts : tonte, taille, bûcheronnage, débroussaillage, plantation, ...;
- Entretien des bords de rivières : consolidation de berges, entretien de frayères, fabrication de pontons, ...;
- Bâtiment gros œuvre : rénovation de murs, aménagement de cours et d'allées, petites constructions, VRD, ...
- Second œuvre bâtiment : placo / peinture, revêtements de sols souples, parquets ...;
- Réalisation de fresques : fresques intérieures et extérieures, jeux au sol, rénovation de barrières, ...

L'association est conventionnée avec l'Etat en tant qu'Atelier Chantier d'Insertion. Son objectif est l'insertion par l'activité économique des personnes

LES POSTES À POURVOIR RAPIDEMENT :

- Salarié polyvalent espaces verts (F/H)
- Salarié polyvalent entretien rivières (F/H)
- Salarié polyvalent gros œuvre bâtiment / VRD (F/H)
- Salarié polyvalent bâtiment second œuvre / VRD (F/H)

éloignées de l'emploi. Pour cela, elle vous propose des chantiers supports d'activités.

Si vous êtes intéressé et éligible au Contrat à Durée Déterminée d'Insertion (CDDI), vous bénéficiez :

- D'un encadrement technique adapté à votre situation ;
- D'un accompagnement socio-professionnel vous permettant de rebondir afin de trouver un autre emploi ou une formation en accord avec votre projet professionnel en construction.

Pour connaître votre éligibilité, venez échanger avec les accompagnants qui sauront vous guider dans vos recherches.

Coordonnées pratiques :
accueil@cdei25.fr
03 81 47 80 30
www.chantiersinsertion.com



BÂTIFACADES, ENSEMBLE POUR LA TRANSITION ÉNERGÉTIQUE !

BÂTIFACADES est une société spécialisée dans le ravalement de façades et l'isolation thermique par l'extérieur. Située à Pouilley Les Vignes, l'entreprise a été créée il y a plus de 10 ans, et compte désormais 10 collaborateurs.

Pour compléter nos équipes, nous recherchons des profils motivés et dynamiques, animés par l'envie de bien faire et dont l'esprit d'équipe est bien présent.

Les personnes sans expérience dans le métier de façadier sont acceptées, mais une expérience dans le bâtiment est indispensable. Vous aimez la liberté qu'apporte le travail en extérieur avec ses avantages et ses inconvénients ? Vous êtes quelqu'un d'autonome et vous apprenez vite ? Postulez dès maintenant !

LES POSTES À POURVOIR RAPIDEMENT :

- Façadier.e
- Façadier.e isoleur.se/Enduiseur.se

Les missions :

- Monter et démonter un échafaudage
- Poser des isolants (polystyrène, laine de roche etc...)
- Appliquer des enduits (manuellement ou à la machine)
- Appliquer des peintures/lasures
- Nettoyer des façades

Les qualités requises :

- Motivation
- Autonomie
- Esprit d'équipe
- Consciencieux.se

Si vous vous reconnaissez dans les qualités requises au poste et que souhaitez travailler dans une entreprise à taille humaine avec une ambiance familiale, contactez-nous !

Coordonnées pratiques :

19 rue des Combottes
25115 POUILLEY LES VIGNE
09 53 54 05 49
batifacades@hotmail.fr



LE SPÉCIALISTE D'OUVRAGE BÉTONS HYDRAULIQUES...

Clauzel B.T.P. est spécialisée dans la construction de bâtiments d'entreprise et d'ouvrages publics de gestion des eaux, l'avant-garde des systèmes de coffrage circulaires nécessaires à la construction de stations d'épuration et de réservoirs d'eau potables.

Acteur du développement des territoires, et employeur, l'entreprise CLAUZEL contribue à maintenir la cohésion sociale grâce à des plans d'actions emploi !

Clauzel B.T.P. possède les qualifications nécessaires en Maçonnerie Technicité Confirmée, en béton armé, ouvrages étanches en béton armé, et ouvrages étanches en élévation (certification Qualibat).

LES POSTES À POURVOIR RAPIDEMENT :

- Maçons
- Bancheurs
- Coffreurs
- Chef Equipe expérimenté

L'entreprise Clauzel B.T.P. emploie une quinzaine de personnes compétentes dans les métiers de la maçonnerie traditionnelle, du béton armé et du génie civil en lien avec l'environnement. Cette équipe est formée pour construire dans le respect des nouvelles normes inhérentes aux marchés publics.

Coordonnées pratiques :

clauzel.sa@orange.fr
03 81 56 22 37
06 85 80 06 12



DANS UNE AMBIANCE FAMILIALE ET AU SEIN D'UNE ÉQUIPE DYNAMIQUE, REJOIGNEZ-NOUS !

Extensions, Vérandas, Pergolas, Stores, Protections Solaires et Rénovation énergétique toute marque; nous sommes spécialisés depuis plus de 25 ans dans la conception, la fabrication sur-mesure et la pose; et sommes en croissance constante depuis la création de notre société en 1994.

Notre siège est basé à Etalans et avons également une succursale sur Belfort/Montbéliard, ce qui nous permet de rayonner sur l'ensemble de la Franche-Comté et une partie de la Suisse.

Plus de renseignements :
www.verandareve.com

LES POSTES À POURVOIR RAPIDEMENT :

- Assistant(e) Commercial(e) pour le Secteur Belfort/Montbéliard
- Assistant(e) Comptable à Etalans
- Menuisier-Magasinier à Etalans
- Chef d'équipe de pose
- Menuisier-Poseur
- Apprentis-Poseurs

Coordonnées pratiques :

comptabilite@verandareve.com
03.81.65.79.29



API 25 est un chantier d'insertion qui a pour vocation d'accompagner des publics très éloignés de l'emploi.

Pour ce faire, elle s'appuie sur des Contrats à Durée Déterminée d'Insertion (CDDI) grâce auxquels les personnes accueillies travaillent sur des chantiers en percevant une rémunération et suivent en même temps un accompagnement socio-professionnel. API 25 ne privilégie aucun public en particulier : tous les profils sont les bienvenus.

L'association est spécialisée dans le travail de la pierre. La majorité de ses chantiers porte donc sur la restauration de patrimoine ancien : murets et murs de pierres, cabordes, lavoirs et fontaines, cimetières, monument aux morts...

LES POSTES À POURVOIR RAPIDEMENT :

- Aides-maçons H/F en contrat d'insertion pour nos équipes de Besançon et Ormans

Coordonnées pratiques :

Etienne Fernet
03 63 01 54 69
emploi.api.25@sfr.fr

KH-SK FRANCE

VELUX®

KH-SK FRANCE RECRUTE ET FORME.

L'entreprise VELUX, groupe international d'origine danoise fondée en 1941 et implantée en France depuis 1964, s'est donnée pour mission d'améliorer le bien-être du plus grand nombre de personnes en proposant les meilleures solutions et innovations possibles pour apporter de la lumière naturelle et de l'air frais au sein des habitats.

KH-SK France SAS est une société de production (250 personnes environ) composée de 2 établissements hautement automatisés : l'un à Marnay près de Besançon créé en 1997, et l'autre à Bourbonne-les-Bains en Haute-Marne, créé en 1987.

KH-SK France produit essentiellement des volets roulants pour les fenêtres de toit VELUX, et des accessoires d'installation permettant leur étanchéité et leur isolation. A Marnay, une activité de développement technique est destinée à la création de machines spéciales répondant aux besoins

LES POSTES À POURVOIR RAPIDEMENT :

- Opérateurs de production (Marnay et Bourbonne-les-Bains)
- Chargé de processus industriel (Bourbonne-les-Bains)
- Cariste (Bourbonne-les-Bains)
- Automaticien (Marnay)
- Monteur/ Metteur au Point (Marnay)

spécifiques des usines du Groupe à travers l'Europe.

Les valeurs qui régissent notre quotidien sont l'engagement personnel, le respect mutuel, l'amélioration, les initiatives locales, et la conscience au travail.

Nous vous proposons une stabilité dans un environnement agréable. Dans un contexte d'activité croissante de plus de 20% par an, avec des projets d'extension et d'investissements productifs, nous vous proposons de réelles opportunités professionnelles !

- 1323 caractères avec espace

- 1352 caractères avec espace (avec le titre)

Coordonnées pratiques :

Célia Christe
KHSKF.recrute@velux.com
03 84 31 95 50



ROGER MARTIN
PROFESSION ENTREPRENEUR

ENSEMBLE CONSTRUISONS LE PRÉSENT ET TRAÇONS L'AVENIR.

La force d'un Groupe, la souplesse d'une PME... pour construire votre avenir.

Fort d'un siècle d'expérience, le Groupe ROGER MARTIN (CA 350 M€, 1 700 personnes) est spécialisé dans les activités de Routes, Terrassement, V.R.D., Génie Civil, Bâtiment, Industries et Environnement.

Notre forte culture d'entreprise résolument tournée vers les hommes et les femmes nous permet de vous offrir un réel plan de carrière.

Le Groupe ROGER MARTIN est une entreprise familiale spécialisée dans les activités du Bâtiment et des Travaux publics. Nous comptons 1700 salariés répartis sur 47 agences sur le territoire national. L'agence ROGER MARTIN à Dannemarie sur Crête est spécialisée dans les travaux de VRD, route, terrassement. Nous

LES POSTES À POURVOIR RAPIDEMENT :

- Chef de chantier TP H/F
- Maçon VRD / Canalisateur H/F
- Chauffeur PL/SPL BTP H/F
- Géomètre - Projeteur H/F
- Conducteur d'engins polyvalent H/F

recherchons pour DANNEMARIE SUR CRETE différents profils en encadrement (chef de chantier) ou d'ouvriers (chauffeur PL/SPL, maçon VRD, canalisateur). Nous recherchons également un géomètre/projeteur.

Si vous êtes motivé et que vous avez envie de rejoindre un groupe familiale, indépendant et dynamique, Venez nous rencontrer !

Nous saurons vous intégrer à nos équipes et vous faire découvrir nos différents travaux. Votre évolution ne dépend que de votre motivation et vos ambitions Rejoignez nous !

Coordonnées pratiques :

4 avenue Jean Bertin
21000 DIJON - 0380700770
www.rogermartin.fr
recrutement@rogermartin.fr



La SARL PTP, compte environ 10 salariés, elle a plusieurs domaines d'activités comme, les VRD, le terrassement, la démolition et le déneigement,... Ces travaux sont principalement réalisés en Franche-Comté, pour le compte de clients particulier, d'entreprises industrielles ou agricoles, ainsi que pour des établissements publics et des collectivités locales.

Nous recherchons des personnes autonomes, volontaires, polyvalentes et pouvant faire preuve d'initiative car nos salariés doivent pouvoir s'aider mutuellement sur des chantiers très divers et variés.

LES POSTES À POURVOIR RAPIDEMENT :

- 1 conducteur de pelle / mini-pelle
- 1 chauffeur PL / SPL
- 1 manœuvre

Coordonnées pratiques :

M. Pusard Pascal
gérant
06 85 10 83 29
pascal.pusard@wanadoo.fr



L'association GARE BTT (Groupement d'Action et de Recherches sur l'Exclusion - Besançon Tous Travaux) accompagne un public en grande précarité.

Elle est composée de 3 Entreprises d'insertion :

- BTT - tri sélectif
- BTT mécanique
- BTT bâtiment

Les salarié/es qui travaillent dans nos entreprises inclusives sont des personnes éloignées de l'emploi. A travers cette expérience professionnelle qui dure entre 4 mois et 2 ans, elles retrouvent un emploi, un rythme de travail, une stabilité financière... Le métier exercé au sein de l'entreprise d'insertion ne sera pas forcément celui que fera la personne par la suite. Il n'y a pas besoin de connaître le métier, des encadrants techniques sont présents pour montrer, au travail, les gestes.

En parallèle, en fonction des besoins de chacun, chaque personne est accompagnée au niveau social (soutien dans les démarches administratives, recherche de

LES POSTES À POURVOIR RAPIDEMENT :

- Valoriste- agent de tri des déchets
- Ouvrier(ère) polyvalente en industrie
- Ouvrier polyvalent du bâtiment (aide maçon, peintre, plaquiste)

logement...) mais aussi au niveau du projet professionnel (réflexion sur projet professionnel, le métier visé, l'accès à la formation...).

Cet accompagnement vise à retrouver une stabilité personnelle et, par la suite, un emploi durable. Pour pouvoir travailler dans nos entreprises d'insertion, il faut être éligible aux critères d'insertion.

Coordonnées pratiques :

Mme Amandine LAFFIN
26 rue de l'église
25000 BESANCON
socialgare@orange.fr
03.81.47.45.45
www.gare-btt.fr

INÉO BTTi, TRAVAIL TEMPORAIRE D'INSERTION, UNE AGENCE D'INTÉRIM AVEC DES VALEURS D'INCLUSION

Depuis 2017, BTTi appartient à l'Ensemble Défi, un groupe de 11 Structures d'Insertion par l'Activité Economique sur la Région Nord-Franche-Comté. Labélisée RSEI depuis 2021, notre objectif est de favoriser l'inclusion et de participer activement au développement de l'économie locale.

Agence de Travail Temporaire d'Insertion, nous mettons à disposition de la main d'œuvre intérimaire auprès de clients de divers secteurs : BTP, Espaces Verts, Industrie, Logistique, Manutention, Tri, Entretien.

Clauses Insertion, Métiers en Tension, Difficultés de Recrutement, notre offre de services permet de répondre avec réactivité et efficacité aux demandes de nos clients.

Notre valeur ajoutée est fondée sur un accompagnement de proximité de nos intérimaires et une relation régulière avec nos clients : une intégration suivie et maîtrisée en mission, des entretiens individuels tripartites, des visites sur le poste de travail.

LES POSTES À POURVOIR RAPIDEMENT :

- Maçon / aide Maçon (H/F)
- Installateur Poseur Menuiserie / Aide (H/F)
- Magasinier / Préparateur de Commandes (H/F)
- Cariste (H/F)
- Ouvrier Travaux Publics (H/F)

La combinaison d'un travail salarié, de l'accompagnement et de l'acquisition de compétences favorise l'accès à l'emploi durable par la construction d'un projet professionnel et un accès à la formation.

Notre équipe vous accompagne à la résolution de problématiques sociales représentant un frein à votre parcours professionnel.

Quelque soit votre profil nous vous accueillons. Résidents de quartiers prioritaires de la ville ou de zones rurales de revitalisation, Hommes et Femmes, Travailleurs avec RQTH, vous obtiendrez un PASS IAE vous permettant un accompagnement de 24 mois.

Coordonnées pratiques :

28 rue de la Grange du Collège
25000 Besançon
btti@wanadoo.fr
Guillaume Aubin : 06 07 23 34 64
Carine Adam : 07 71 26 56 49



VOUS SOUHAITEZ UN POSTE DANS LEQUEL VOUS VOUS RÉALISEZ ? BÉNÉFICIER D'AUTONOMIE ET DE RECONNAISSANCE ? INTÉGRER UNE ENTREPRISE À TAILLE HUMAINE AVEC UNE TRÈS BONNE AMBIANCE ? REJOIGNEZ-NOUS !

Le groupe Moysse, Groupe familial, créé en 1947, implanté en Franche-Comté, Bourgogne et Alsace, est spécialisé dans l'aménagement foncier, la promotion immobilière, la maison individuelle, et la rénovation.

Voici les valeurs qui guident nos actions au quotidien :

LA QUALITÉ

L'expertise métier du Groupe est reconnue depuis plus de 70 ans. Maîtrise technique, mise en oeuvre et suivi des chantiers... la qualité est une démarche quotidienne au service de la satisfaction client. En interne également, la longue fidélité de nos collaborateurs

démontre d'une forte cohésion d'équipe.

LA CONFIANCE

Grâce à 70 ans d'expérience et des engagements certifiés, un réseau historique de partenaires fidèles, un modèle économique équitable (rapport qualité/prix, durabilité...) le Groupe Moysse est devenu un véritable acteur de l'habitat en Bourgogne Franche-Comté.

LE RESPECT

Le client est au centre de nos préoccupations, nous mettons tout en oeuvre pour le satisfaire. Notre éthique prône la transparence dans nos relations.

L'INNOVATION

Nos collaborateurs sont en démarche de formation permanente car nous cultivons l'innovation. Nous souhaitons offrir à nos clients un temps d'avance sur les solutions de confort, de performance énergétique et sur le respect des normes de construction. Le Groupe Moysse propose donc en exclusivité toute l'expertise de nos partenaires à la pointe de l'innovation : Renson, Véranda Rideau...

Coordonnées pratiques :

recrutement@moysse.fr ou
www.moysse.fr/recrutement/



Créée en 1999, l'Entreprise Bisontine de Peinture est à votre service pour aménager, décorer et embellir votre habitation, vos bureaux, votre magasin ou votre bâtiment industriel.

Nous réalisons tous travaux de plâtrerie, de peinture d'intérieur ou d'extérieur, d'isolation, de ravalement de façade. A ce jour, l'entreprise comprend 20 salariés et dispose de tous les moyens nécessaires à la réalisation de vos projets

L'entreprise Bisontine de Peinture à Serre les Sapins, reste à votre disposition pour tous renseignements sur vos travaux de plâtrerie, façades, isolation et peinture ; nous serons ravis de répondre à votre demande.

La demande étant grandissante, nous cherchons à recruter de nouveaux collaborateurs.

LES POSTES À POURVOIR RAPIDEMENT :

- 1 plaquiste confirmé H/F
- 1 peintre intérieur confirmé H/F
- 2 façadiers confirmés H/F

Coordonnées pratiques :
03 81 63 76 81
www.bisontine-peinture.com

TRANSPORT & LOGISTIQUE



Nous recrutons des futur(e)s conducteurs(rices) de car (formation au métier financée)

Venez nous rencontrer pour échanger sur ce projet professionnel

Entreprise centenaire, Keolis Monts Jura assure des services de transport de voyageurs dans toute la Franche-Comté.



Formation financée (Permis D + FIMO, durée 3 mois.)

Postes à pourvoir sur Besançon et ses alentours en CDI temps partiel et temps complet selon les secteurs géographiques.

NOUS RECHERCHONS EGALEMENT DES MECANICIENS (H/F)

Keolis Monts Jura
4, rue Berthelot
25000 Besançon
03 81 63 44 44
kmj@keolis.com



REJOIGNEZ L'AVENTURE BERTO ET DONNEZ DU SENS À VOTRE CARRIÈRE DANS LES MÉTIERS DU TRANSPORT ET DE LA LOGISTIQUE.

Berto Garnache est la filiale bourguignonne et franc-comtoise du Groupe Berto, plateforme de services spécialisés et intelligents pour la gestion optimisée des hommes, des matériels et des flux. Le Groupe est le spécialiste de la location de véhicules industriels avec conducteurs.

En plein essor (3600 collaborateurs dont 2800 conducteurs), le Groupe poursuit sa croissance et s'engage pour une route plus « verte » en développant sa gamme de véhicules à énergie alternative. Depuis près de 60 ans, il conserve les valeurs d'une entreprise familiale et propose à ses futurs talents de nombreux avantages et opportunités d'évolution.

Nous formons et recrutons en CDI des conducteurs.rices PL/SPL !

Un poste clé au sein du Groupe : le métier de conducteur ! Au-delà des compétences techniques, l'aspect relationnel est très important. Notre entreprise propose une large

LES POSTES À POURVOIR RAPIDEMENT :

- Conducteur PL H/F (25)
- Conducteur SPL - International H/F (25)
- Conducteur PL/SPL - Grue auxiliaire H/F (25)
- Conducteur PL - ADR H/F (25)
- Conducteur SPL - Grue Aux. (39)

palette de métiers différents (grue, benne, frigo, citerne...), nos clients étant issus de secteurs d'activités très variés.

Située à Ecole-Valentin (25), Berto Garnache recrute régulièrement dans le Doubs, le Jura, la Haute-Saône mais aussi en Alsace. Elle forme également ses futurs conducteurs par la voie de l'alternance

Que vous soyez un conducteur expérimenté, novice ou simplement désireux d'en apprendre plus sur ce métier, n'hésitez pas à prendre contact avec nos équipes Recrutement en filiale !

Rejoignez-nous et emmenez-nous toujours plus loin !

Coordonnées pratiques :

marion.garnier@groupe-berto.com
03 81 40 20 33
www.groupe-berto.com/



FAIRE ROUTE ENSEMBLE.

Rejoindre le groupe TRANSARC c'est être audacieux. Depuis 1932, nous évoluons dans un environnement très compétitif pour relever les défis du Transport de demain.

Spécialiste du Transport de voyageurs, nous avons développé une forte présence dans les Régions Grand-Est, Bourgogne-Franche-Comté, Ile de France, Nouvelle-Aquitaine ainsi qu'Auvergne-Rhône-Alpes. Nous nous appuyons sur une structure solide et dynamique en maîtrisant une grande partie de la chaîne de valeur de notre activité. Notre force ? Nos 1 575 collaborateurs qui portent les valeurs du groupe : Transparence, Innovation, Sécurité, Service.

Nous exerçons tous les métiers de notre spécialité : transport scolaire, à la demande, des lignes régulières nationales ou internationales (Flixbus) ou encore les voyages touristiques et occasionnels. Pour notre entité TRANSARC 25

LES POSTES À POURVOIR RAPIDEMENT :

- 5 Conducteurs de car scolaire H/F
- Technicien en Mécanique Automobile H/F
- Conducteur de car en ligne régulière H/F

nous recherchons nos futur(e)s Conducteurs / Conductrices de car sur le département du Doubs pour exercer principalement en transport scolaire mais avec des perspectives d'évolution.

Nous comptons plus de 112 collaborateurs sur le bassin du Doubs avec des Conducteurs/ Conductrices de car ou de microbus.

Coordonnées pratiques :

Julie MOUGET - RRH
recrutement@transarc.fr
06 15 67 29 79
www.transarc.fr



Au sein du groupe SNCF, SNCF Réseau est un acteur clé du développement de l'offre ferroviaire en France et en Europe. Gestionnaire du réseau ferré national, il orchestre les circulations sur près de 28 000 kilomètres de ligne dont il assure l'entretien, la modernisation et la sécurité. L'entreprise est également garante d'un accès neutre et équitable à l'infrastructure, en partenariat avec les pouvoirs publics et les territoires.

L'Ambition de SNCF Réseau, en réponse aux évolutions majeures qui structurent notre société, SNCF Réseau accélère sa transformation pour contribuer à renforcer la part du transport ferroviaire dans les mobilités nouvelles. En jeu : un triple objectif d'efficacité économique et industrielle, d'aménagement du territoire et de préservation de l'environnement.

SNCF Réseau, c'est également plus de 150 métiers et 2 000

LES POSTES À POURVOIR RAPIDEMENT :

- Électriciens basse tension H/F
- Electricien haute et moyenne tension H/F
- Monteur de câbles électriques aériens H/F
- Technicien maintenance voie ferrée H/F

recrutements par an. Des équipes reconnues pour leur savoir-faire et les défis technologiques qu'elles relèvent chaque jour pour construire le réseau ferroviaire Haute Performance. Nous rejoindre, c'est avoir l'opportunité de contribuer à des projets d'avenir dans un grand Groupe, innover au quotidien pour permettre à chacun de se déplacer librement tout en protégeant la planète, et s'épanouir dans ses missions. Vous êtes étudiant jeune diplômé ou avez déjà une solide expérience ?

SNCF Réseau recrute. 100% de nos métiers sont ouverts aux femmes.

Faites-vous une nouvelle idée de votre avenir

Coordonnées pratiques :

16 rue NODOT
21000 DIJON
daniel.quintin@sncf.fr

HÔTELLERIE & RESTAURATION



FAIRE POUR APPRENDRE : NOS FORMATIONS INNOVANTES !

Cuisine Mode d'Emploi(s) est un centre de formation créé par le Chef étoilé Thierry Marx en 2012. Il propose des formations aux métiers de la restauration qui permettent en 11 semaines d'acquérir les compétences reconnues par la branche professionnelle.

Ces parcours d'insertion professionnelle de courte durée, qualifiants et immédiatement opérationnels allient une formation et une mise à l'emploi dans les domaines de la cuisine et du service.

Chaque session intègre 10 stagiaires sélectionnés sur la motivation et la cohérence de leur projet professionnel. Chaque parcours est totalement gratuit pour les stagiaires et chacun est doté gratuitement des vêtements professionnels et d'une mallette d'ustensiles.

Les formations comprennent :

- Une période en centre de formation : Pendant leur formation pratique, les stagiaires réalisent des prestations en condition réelle

LES POSTES À POURVOIR RAPIDEMENT :

- Nos parcours :
- Atelier découverte des métiers de la restauration
 - Prépa CME
 - Formation Commis de cuisine
 - Formation Service en restauration
 - Formation Employé Polycompétent de restauration

- Une période de stage en entreprise : L'entreprise d'accueil est fournie par Cuisine Mode d'Emploi(s). A l'issue de la formation, les nouveaux diplômés bénéficient d'un accompagnement vers l'emploi avec un taux de retour vers l'emploi de plus de 90%.

Un restaurant d'application est intégré au sein du centre de formation. Véritable outil pédagogique, il permet à nos stagiaires de s'exercer en situation réelle et de mettre en pratique les connaissances acquises durant leur formation. Encadrés par leurs formateurs, les stagiaires assurent l'intégralité de la prestation culinaire, le dressage des assiettes et le service.

Coordonnées pratiques :

besancon@cme-formation.com
03 63 01 62 36
www.cuisinemodemplois.com



Le Chanut est un camping*** privé situé à Ornans dans la vallée de la Loue de 95 emplacements. C'est un camping familial et respectueux de la nature.

Nous possédons une baignade naturelle, un snack / bar, une épicerie et un club enfants.

Notre équipe est constituée de 3 personnes tout au long de l'année et un renfort de 8 personnes pour la saison est nécessaire.

Nous recherchons donc pour notre saison 2022 plusieurs candidats pour honorer ces services. Nous travaillons du lundi au dimanche pas de WE possible pendant la haute saison.

Les étudiants sont les bienvenues ! Faites partie de la TEAM du Chanut cet été afin d'offrir à nos campeurs des vacances inoubliables.

LES POSTES À POURVOIR RAPIDEMENT :

- Cuisinier H/F Poste saisonnier CDD 4 mois Renouvelable 39H
- Employé polyvalent pour technique Poste saisonnier CDD 6 mois 35H
- Technicien de surface H/F Poste CDD 2 mois 35H
- Réceptionniste en alternance H/F 12 mois avec Néo Sphère 35H
- Animateur H/F Poste CDD 2 mois 35H

Coordonnées pratiques :

Mme Gibot
07 88 00 12 76
campinglechanet@gmail.com
www.lechanet.com



Notre entreprise sociale inclusive concilie l'économique, le social et le territorial.

Notre structure agit pour l'insertion sociale et professionnelle des personnes éloignées de l'emploi.

Partir du potentiel de chacun pour construire des parcours à l'emploi durable (titre accrocheur).

L'A.B.A.P.E. a ouvert ses portes en 2008, grâce à la mobilisation d'acteurs publics et privés au service d'un projet solidaire et citoyen : un restaurant d'insertion. Avec l'A.B.A.P.E. vous contribuez à un projet :

- à fort impact social ;
 - de proximité au service d'un quartier ;
 - valorisant une restauration de qualité dans l'esprit du développement durable.
- L'A.B.A.P.E. est conventionnée par l'État Atelier et Chantier d'Insertion (ACI) et bénéficie d'aides pour accomplir ses missions. Elle propose un accompagnement et une activité professionnelle (la restauration traditionnelle sur place, à emporter et à livrer) aux personnes sans emploi rencontrant des difficultés sociales et professionnelles particulières.

LES POSTES À POURVOIR RAPIDEMENT :

- 1 serveur / serveuse à 20h / semaine
- 2 cuisiniers / cuisinières à 30h / semaine

Coordonnées pratiques :

Association de la Brasserie Alternative de Planoise et de l'Espace (A.B.A.P.E.)

1 place de l'Europe
25000 BESANÇON

Pour nous contacter :

03.81.80.31.49
brasserie-espace@orange.fr
www.brasserie-espace.fr
(nouveau site internet en cours)

Établissement principal :

« BRASSERIE de l'Espace »
1, place de l'Europe
25000 BESANÇON
03.81.80.31.49.

Établissement secondaire :

« la Petite BRASSERIE »
8, rue de la Madeleine
25000 BESANÇON
03.81.53.33.55



Pour l'emploi
et l'environnement

ASSOCIATION TRI QUINGEY, POUR L'EMPLOI ET L'ENVIRONNEMENT

Double objectif de l'association :

- mettre en place toute action contribuant à l'amélioration de l'environnement,
- promouvoir la création d'emploi pour des personnes en difficulté et faciliter leur insertion sociale et professionnelle.

L'association développe des activités dans les domaines de la ressourcerie (collecte, valorisation, revente d'objets recyclables ou réemployables et éducation à l'environnement), de la blanchisserie, du gardiennage de déchetterie et de la gestion d'espace naturel. Toute une partie s'effectue dans le cadre de l'insertion par l'activité économique. A ce titre, l'association bénéficie de deux agréments : «Atelier et Chantier d'Insertion (A.C.I.)» et «Entreprise d'Insertion (E.I.)».

Elle compte en moyenne 90 salariés dont 55 salariés dans le cadre de

LES POSTES À POURVOIR RAPIDEMENT :

- Nos métiers :
- El : Agent de blanchisserie industrielle
 - Agent conseil en déchetterie
 - ACI : Agent de collecte et de Tri
 - Chauffeur, Agent de collecte et de Tri
 - Ressourcier
 - Agent de valorisation (livres, jouets meubles, électroménager
 - Vendeur.

l'insertion (CDDI).

Les activités de l'association sont regroupées dans un bâtiment de 2800 m² construit en 2004 et étendu en 2012 ainsi qu'un bâtiment agricole pour la gestion conservatoire de la pelouse sèche de la Côte de Moine. Pour l'A.C.I., les activités concernent la ressourcerie : collecte de déchets, valorisation (tri, réparation), la vente (magasin et prestation). Pour l'E.I., les activités concernent la blanchisserie et le gardiennage de déchetterie.

Coordonnées pratiques :

Jérôme PINA
Conseiller en insertion
professionnelle / Référent
formation
Association Tri
ZA la Blanchotte
25440 QUINGEY
03 81 57 50 66
www.association-tri.com



LA FORÊT, VOUS SOUHAITEZ EN FAIRE VOTRE MÉTIER ?

Acteur majeur de la filière-bois, l'Office National des Forêts assure la gestion durable des forêts publiques françaises. L'ONF agit au cœur des grands enjeux du développement durable :

- La lutte contre le changement climatique
- La production de bois
- La préservation de la biodiversité
- La prévention des risques naturels

La Direction Territoriale Bourgogne - Franche-Comté couvre 8 départements et est organisée en 7 agences et 1 direction territoriale. Elle gère 710 000 Ha de forêts (dont 20% de forêts domaniales et 80% de forêts communales). Ses effectifs sont composés de 1100 personnels. Les postes à pourvoir rapidement sont :

- Technicien Forestier H/F - Dans toute la Bourgogne Franche-Comté (Profil recherché : BTS

ENERGIE & ENVIRONNEMENT

Gestion Forestière ou Licence Conseiller Forestier)

- Technicien Commercial Services H/F - Besançon (Profil recherché : BTS dans le domaine commercial)
- Conducteur de Travaux Forestiers H/F - Avallon (Profil recherché : BTS Gestion Forestière/Conduite de travaux ou équivalent)
- Responsable Production Bois H/F - Lons-le-Saunier (BAC+5 dans le domaine forestier ou équivalent)
- Grimpeur Elagueur H/F - Montbéliard (Bac professionnel dans le domaine forestier + titulaire du Certificat de Spécialisation « taille et soins aux arbres »)

Coordonnées pratiques :

Soit en répondant à une offre sur le site internet www.onf.fr
Soit en envoyant votre candidature par mail : recrutement.bfc@onf.fr



40 POSTES A POURVOIR AU NIVEAU NATIONAL CHEZ EIMI.

Depuis plus de 40 ans, l'entreprise familiale et indépendante grandit et se développe, pour opérer aujourd'hui dans les domaines du génie climatique, du génie électrique et des grandes cuisines professionnelles, sous la présidence de Sandro Nardis, l'un des deux fils de Bartolino Nardis, Président fondateur.

Depuis sa création, EIMI n'a jamais cessé de se développer et de se réinventer, tout en se remettant chaque jour en question. Les évolutions, qu'elles soient sociales, techniques, et maintenant digitales, environnementales, nous poussent à imaginer pour nos clients des solutions plus vertes, moins consommatrices d'énergie, moins polluantes et plus efficaces, tout en préservant le bien-être des équipes et la rentabilité des process industriels.

Pérenne depuis plus de 40 ans, EIMI est résolument tourné vers l'Humain et la satisfaction clients, avec le souci permanent du travail bien fait. C'est dans cet état d'esprit que nos équipes et moi-même continuons au quotidien de vous apporter le meilleur service. Tout en conservant cette humilité, EIMI est devenu aujourd'hui un des principaux acteurs familiaux indépendants en France dans les services d'efficacité énergétique et environnementale.

LES POSTES À POURVOIR RAPIDEMENT :

- Technicien de maintenance CVC H/F
- Tuyauteur/soudeur H/F
- Plombier chauffagiste H/F
- Technicien d'études H/F

Nos différentes implantations, ancrées sur leurs territoires, au plus près de nos clients, et avec l'appui logistique du siège basé à Etupes dans le Doubs, nous permettent de penser GLOBAL et d'agir LOCAL.

L'Homme au cœur des préoccupations

Pour mener à bien toutes ses missions, EIMI prend grand soin des hommes qui y travaillent, défend ses valeurs humaines et s'oriente de plus en plus vers un mode de management participatif.

Les managers peuvent en effet, sous conditions, entrer au capital de l'entreprise et devenir actionnaires. Une autre manière de leur montrer de la confiance et de l'estime, tout en responsabilisant les Hommes. Dans l'effectif de la société il y a peu de turn-over, c'est un signe de bien-être au travail. Nombreux sont les collaborateurs qui ont fait toute leur carrière chez EIMI. Les promotions sont souvent faites en interne, pour prendre les directions de chantiers, la tête d'une agence et même la Direction Générale.

Coordonnées pratiques :

Manon Redoutey
Chargée de recrutement
manon.redoutey@eimi.fr
06 40 30 67 19



LES POSTES À POURVOIR RAPIDEMENT :

- ouvrier agricole polyvalent
- agent de nettoyage

ET POURQUOI PAS LES JARDINS DE COCAGNE ?

Les Jardins de Cocagne, créés en 1991 par l'association Julienne Javel à Chalezeule (25) sont conventionnés Structure d'Insertion par l'Activité Economique.

Par la production et la commercialisation de légumes et de fruits biologiques vendus sous forme de panier hebdomadaire à un réseau d'abonnés, et par des activités de transformation (jus, coulis, soupes), les Jardins de Cocagne permettent à une soixantaine de personnes, hommes et femmes de tous âges, de retrouver un emploi à temps partiel (20h hebdomadaire). Les Jardins assurent également une activité de nettoyage de cages d'escaliers dans les quartiers de Besançon.

Pour être candidat.e, il est nécessaire d'être demandeur d'emploi et d'accepter de travailler un projet professionnel avec les accompagnants des Jardins. Cet

accompagnement est le fruit d'un travail d'équipe réalisé avec chacun par deux conseillers en insertion professionnelle et des encadrant.e.s techniques, supervisé.e.s par la directrice. Ainsi, en intégrant les Jardins de Cocagne, les salarié.e.s en parcours d'insertion professionnelle bénéficient d'un accompagnement personnalisé. Il passe par l'évaluation de leurs compétences et la valorisation de leur potentiel. Le parcours d'insertion permet également de trouver des réponses aux difficultés. Les personnes sont reçues en entretiens individuels régulièrement pour avancer dans leur projet professionnel.

Si vous souhaitez être accompagné.e pour construire votre projet professionnel et vous investir dans une activité de maraîchage Bio, rejoignez les Jardins de Cocagne.

Coordonnées pratiques :

tsocial-jardins@julienne-javel.org
07 75 23 25 01

NUMÉRIQUE



PLUSIEURS POSTES A POURVOIR CHEZ CIBEST

CIBEST est une société fondée en 1987 qui compte plus de 60 collaborateurs actuellement. Acteur européen et leader français sur son secteur, est une société multisite (Besançon, Belfort et Paris). Elle s'est spécialisée dans l'ingénierie informatique au service des transports publics à travers ses deux activités CIBEST IT et CIBEST Solutions.

Partenaire de confiance et de proximité dans l'expertise et l'accompagnement de vos projets informatiques, CIBEST IT vous accompagne dans la réalisation de ses logiciels billettiques depuis la réalisation du cahier des charges, en passant par le développement, la réalisation de tests, jusqu'à la maintenance corrective. Grâce à un service adapté à vos besoins, nous garantissons la livraison de solutions logicielles complètes, opérationnelles et pérennes.

LES POSTES À POURVOIR RAPIDEMENT :

- Chef de projet
- Business Analyst
- Développeur C++
- Testeur informatique
- Ingénieur commercial CIBEST IT

CIBEST Solutions propose ses propres solutions telles que la vidéoprotection, le développement de logiciels dédiés, ainsi que des applications de Mobilité ou d'Information Voyageurs (SIV).

Ces solutions sont déployées dans tous les modes de transport (bus, autocars, tramways, trains et métros) et représentent plus de 300 clients, soit plus de 30.000 véhicules équipés.

Coordonnées pratiques :

sylvana.lesigne@cibestgroup.com
03 39 40 00 80
www.cibest.com



ICI ÇA RECRUTE !

25 OPPORTUNITÉS EN CE MOMENT CHEZ ESDI GROUPE !

Partenaire de choix des entreprises françaises, ESDI offre des solutions sur-mesure dans la gestion des services informatiques et de la relation client.

Expert reconnu dans le management des services et des moyens, la gestion et l'externalisation des processus métiers ou le déploiement, ESDI met son savoir-faire au profit des entreprises de la distribution, des services et de l'industrie. Fort de ses 320 collaborateurs, ESDI leur offre l'opportunité de construire leur futur et transforme l'entreprise en un véritable lieu démocratique.

Tous ensemble, donnons du sens à notre travail et engageons-nous vers la réussite.

Des conditions de travail attractives ESDI, ce n'est pas qu'un état d'esprit tourné vers l'humain. Ce sont également des moyens favorisant le bien-être :

- Des locaux accueillants, situés à Belfort

LES POSTES À POURVOIR RAPIDEMENT :

- Technicien informatique
- Conseiller hotline technique
- Conseiller hotline relation client
- Animateur commercial
- Consultant informatique

- Des espaces de travail ergonomiques
- Des espaces de détente et relaxation
- Des avantages extra-professionnels ... et le tout dans une ambiance de travail conviviale, respectueuse des individualités mais tournée vers la performance collective.

Nous sommes particulièrement attentifs à la satisfaction de nos équipes : elle nous guide dans l'amélioration continue de nos méthodes.

Aussi, nous avons souhaité donner la parole à nos collaborateurs à travers un système novateur. Celui-ci permet à chaque membre de ESDI de s'exprimer sur notre entreprise. N'hésitez pas à consulter notre page dédiée aux avis : esdi-avis.com Rejoins la team ESDI, envoie-nous ta candidature !

Coordonnées pratiques :

Joëlle PANI
recrutement@esdi.fr
esdi-avis.com



MANDATAIRES IMMOBILIER DIFFÉRENTS.

L'agence Adéquate Immobilier a été créée en 2017 par Hugues Delpèch à Pontarlier. C'est une agence qui sort des standards !

Avec plus de 20 ans d'expérience dans le domaine du commerce et de l'immobilier Hugues possède une parfaite connaissance de son métier ! Il est accompagné de Belkis qui est chargée de projet et développement communication de l'agence, elle vous accompagnera dans toutes vos démarches administratives, marketing ou communication.

L'idée du concept d'agent immobilier est différent ! Nous vous garantissons une prise de mandat simplifiée grâce à nos services adaptés et dynamiques, nos commissions fixes et à l'exclusivité réciproque.

Nous vous assurons un accompagnement sur l'administration, le marketing et la communication. Travaillez en toute liberté à votre rythme avec un concept différent facilitant et formateur qui vous procurera une belle réussite.

Adéquate Immobilier se développe aujourd'hui et devient un réseau mandataire ! Nous recherchons des collaborateurs avec un vécu et une expérience de vie, sympa, doté d'un excellent relationnel et sachant travailler en autonomie et ayant ou non de l'expérience dans le domaine de l'immobilier.

Rencontrez-nous sans plus attendre pour en savoir plus !

Coordonnées pratiques :

belkis.ar@adequate-immobilier.fr
07.69.00.16.55
www.adequateimmobilier.fr



LES POSTES À POURVOIR RAPIDEMENT :

- négociateur / négociatrice en immobilier
- conseiller(ère) commercial
- conseiller confirmé
- conseiller expert
- conseiller excellence

Créée en 2002 par Mme et Mr PARGNY, dirigeants issus du secteur bancaire, notre agence développe la Transaction avec une équipe constituée de 15 commerciaux qui déploient leurs compétences sur le secteur de Besançon et ses environs. Chaque conseiller a reçu une formation au centre de formation national. Nous sommes épaulés par un courtier, basé dans nos locaux, qui vous propose une étude gratuite de votre financement.

La qualité du service devient un vecteur essentiel de la réussite d'une agence immobilière, raison pour laquelle nous nous sommes engagés dans une démarche qualité avec le groupe Opinion system. Depuis 2017, l'agence fait partie des agences classées « Club Manager » dans le réseau, faisant ainsi partie des 30 agences les plus performantes de France.

En matière d'administration de biens 2 conseillers développent la gérance, destinée à ceux d'entre vous, bailleurs, qui souhaitent nous déléguer la gestion locative de leur bien.

En l'une et l'autre activité, on retrouve des valeurs empruntées d'humanisme, de respect du client grâce à un accompagnement personnalisé jusqu'à l'aboutissement de la vente. Avec une réelle envie de réussir avec vous.

La sécurité juridique de nos actes est garantie par la qualité du pôle administratif dirigé par une collaboratrice diplômée.

Coordonnées pratiques :

Monsieur Xavier PARGNY
06 50 78 15 01
flore@erafrance.com



REJOIGNEZ UNE ENTREPRISE AU CŒUR FAMILIAL ET À LA RENOMMÉE MONDIALE.

Grupo Antolin est une entreprise espagnole créée en 1985, elle est présente dans 26 pays, son chiffre d'affaire avoisine les 6 milliards d'euros et regroupe près de 30 000 collaborateurs.

Leader dans le domaine de l'innovation et la fabrication d'équipements automobile, 9 voitures sur 10 sont équipées d'un produit Grupo Antolin.

Le site de Besançon siège de la division éclairage du groupe, est composé d'un Centre Technique avec notamment un bureau d'étude, un pôle développement, un laboratoire, un service industrialisation et un site de production comprenant des activités d'injection, d'assemblage, de découpage et de logistique. Son effectif permanent est de 372 collaborateurs.

Créée en 1947, l'entreprise de Besançon a su répondre aux

LES POSTES À POURVOIR RAPIDEMENT :

- Technicien Electroérosion
- Pilote de ligne d'assemblage
- Caristes
- Outilleurs
- Ingénieur Qualité Projet

évolutions et aux challenges comme le démontre la construction actuelle d'une nouvelle usine 4.0 de plus de 22 000m² sur la zone de Temis, qui permettra de regrouper nos différents sites et de développer notre activité.

Vous évoluerez dans un groupe international avec des possibilités de challenges en France comme à l'étranger. En effet, nous sommes en recherche permanente de solutions innovantes répondant au besoin du marché comme les métiers de l'automatisme ou de l'électronique mais aussi les métiers techniques et les métiers de la production.

Nombreux sont les avantages pour les salariés : CSE, chèques vacances, prime de vacances, intéressement et participation, prime de transport, restaurant d'entreprise et des contrats santé performants...

Coordonnées pratiques :

Manon.ramey@grupoantolin.com
03 81 47 77 03
www.careers.grupoantolin.com/



LOSANGE

LE GROUPE MCGP RECRUTE !

Créer et transmettre le beau avec passion pour permettre à chacun de s'accomplir : rejoignez-nous !

Créé en 2004, le groupe MCGP se développe autour des savoir-faire joailliers traditionnels. Son ambition est d'être un partenaire des grandes maisons de luxe dans leur croissance.

LOSANGE filiale du groupe. 2 manufactures situés à Besançon et à Moulins (plus de 200 salariés) Notre mission est de trouver un équilibre entre la main de l'artisan et les nouvelles technologies, de favoriser la réalisation des partis pris créatifs les plus audacieux et de contribuer à la vitalité de la joaillerie française.

Nous valorisons l'engagement, le respect et le dépassement de soi. Depuis 2018 le groupe s'est fortement engagé dans une

LES POSTES À POURVOIR RAPIDEMENT :

- Superviseur d'équipe (H/F)
- Polisseur (H/F)
- Sertisseur (H/F)
- Régleur (H/F)
- Contrôleur Qualité (H/F)

démarche RSE qui privilégie le bien-être des collaborateurs et le respect de l'environnement.

Notre croissance est régulière et soutenue. Nous avons doublé les effectifs en 3 ans. Notre dernière manufacture, construite en 2019 est certifiée BREAAAM - VERY GOOD, norme qui privilégie dans la construction d'un bâtiment, la prise en considération des aspects humains ainsi que la biodiversité, l'environnement et l'écomobilité.

Coordonnées pratiques :

Service Ressources Humaines
recrutement.besancon@losangesas.fr
Merci de nous envoyer votre CV actualisé et lettre de motivation



MBP : LA PASSION DE LA MÉCANIQUE.

Créée en 1991, Mécanique Baumoise de précision est spécialisée dans l'usinage de pièces mécaniques techniques et propose à ses clients une offre complète, allant de l'achat de la matière première, la gestion des traitements de surface jusqu'à l'assemblage d'ensembles complexes. Nous travaillons pour les industries : ferroviaire, de travaux publics, d'énergie, de défense, agricole, la robotique.

Située à mi-chemin entre Montbéliard et Besançon, nous sommes une PME familiale de 140 personnes.

Depuis plus de 30 ans, notre société investit régulièrement dans son outil de production, ce qui la rend attractive et compétitive.

LES POSTES À POURVOIR RAPIDEMENT :

- Chargé d'affaires / Assistant administratif H/F
- Technicien d'atelier H/F
- Régleur CN H/F
- Ingénieur méthodes usinage H/F
- Technicien maintenance H/F

Que ce soit dans notre service administratif ou dans notre atelier, nous sommes une entreprise dynamique et à la recherche de nos futurs collaborateurs pour venir renforcer nos équipes.

MBP est un adversaire de taille sur le marché de la mécanique de précision, la confiance de nos clients et précieuse et nous permettra de garder le cap sur nos objectifs pour les années à venir.

Si vous souhaitez rejoindre une équipe qui a de l'avenir, postulez chez nous !!!

Coordonnées pratiques :

Cindy.ferriot@mbp.fr
03 81 84 89 82
www.mbp-usinage.fr



IMPRIMEZ, FAÇONNEZ, EMBELLISSEZ !

Depuis 1974, Mignotgraphie réalise des impressions sérigraphiques et numériques grand format sur tout type de support pour habiller des vitrines de magasins, linéaires, galeries marchandes, parkings, façades et diverses signalétiques de magasins : stop-rayons, totems, stickers, suspensions, kakémonos, displays...

En fabriquant la communication visuelle de nos clients, nous nous positionnons tel un véritable partenaire de la théâtralisation de leurs points de vente, et ce, à l'échelle nationale. Nous répondons à leurs demandes des plus standards aux plus spécifiques, l'innovation et l'originalité sont ainsi nos challenges au quotidien. Composés d'une quarantaine de collaborateurs, nous recrutons régulièrement pour des postes en production.

LES POSTES À POURVOIR RAPIDEMENT :

- Un aide magasinier
- Un opérateur régleur sur machine de débit
- Un conducteur de machine sérigraphique
- Un coloriste en impression
- Un massicotier

L'un de ces postes vous intéresse ? Vous souhaitez nous rejoindre et participer à la fabrication de PLV que vous retrouverez dans vos magasins, boutiques ou supermarchés ? Alors faites-nous parvenir votre candidature et commencer une nouvelle aventure professionnelle ! Plus qu'un savoir-faire, nous recherchons un savoir être. Motivation, envie d'apprendre, dynamisme et rigueur seront de réels atouts pour ces postes. Une formation en interne sera assurée. Pour plus d'informations, nous vous accueillons sur notre stand.

Coordonnées pratiques :

Clémence LEGRAND
recrutement.mignotgraphie@gmail.com
03 81 48 36 15
www.mignotgraphie.fr



SIMONIN
Wood Solutions

DE NOMBREUX POSTES À POURVOIR CHEZ SIMONIN.

Concepteur et fabricant de composants bois haut de gamme et de structures en bois lamellé collé, l'entreprise SIMONIN SAS ne cesse d'évoluer et bénéficie d'une grande expérience ce qui nous permet d'innover constamment et de développer de nouvelles solutions constructives innovantes pour satisfaire les attentes clients à travers les projets les plus complexes, en France et à l'étranger.

Nous intervenons sur tous types de bâtiments : maisons individuelles, gymnases, piscines, hôtelleries, restaurants, aéroports, bâtiments industriels, cuveries, chais, passerelles, belvédères, bâtiments grandes hauteurs, en construction bois.

C'est pourquoi nous avons besoin de personnes motivées et passionnées qui pourront apporter

LES POSTES À POURVOIR RAPIDEMENT :

- Commercial itinérant
- Responsable des expéditions
- Technico-commercial sédentaire
- Cariste
- RH (mi-temps)

leurs compétences et ainsi rejoindre notre équipe.

Toutes nos offres sur notre site :
www.simonin.com

Coordonnées pratiques :

Mr Christian BALANCHE
06 30 33 72 69
Lettre de candidature manuscrite avec CV :
cblanche@simonin.com



La société NP SIMONIN est une Entreprise Industrielle qui travaille pour les secteurs AUTOMOBILE, ELECTRIQUE / ELECTRONIQUE, INDUSTRIEL, AERONAUTIQUE, MEDICAL
Spécialisée dans les Technologies suivantes :

TECHNOLOGIES	Outils/Equipements
Découpage	
Injection Plastique	
Ressorts	
Serrelage de Produits Métalloplastiques	
Assemblage de Produits Métalloplastiques	

Activités du Bureau d'Etudes NP SIMONIN :

- R&D
- Développement de Produits Métalloplastiques
- Conception d'outillages (Outils de Découpe & Moule d'injection Plastique)
- Conception Machines & Systèmes Automatisés

NP SIMONIN, 230 personnes, est organisée sur deux sites de productions autour de Besançon :
-Beure : 1 Chemin des Romains - 25 720 Beure
-Saône : 2 rue Gustave Courbet - 25 660 Saône

LES POSTES À POURVOIR RAPIDEMENT :

- Bureau d'études :
- Concepteur outillage F/H
 - Chef de projets F/H
 - Automaticien machines spéciales F/H
- Production :
- Régleur sur presses à découper F/H
 - Régleur en plasturgie F/H
 - Aide-régleur sur presses à découper F/H
- Mécanique :
- Outilleur F/H
- Ressorts :
- Régleur ressortier F/H
 - Apprenti régleur ressortier F/H
- Fonctions supports à la production :
- Technicien maintenance F/H
 - Apprenti technicien maintenance F/H
 - Métrologue F/H

Coordonnées pratiques :

Jennifer STIERLIN
jstierlin@np-simonin.com
03.81.41.80.27



**76 800 COLLABORATEURS
CONTRIBUENT CHAQUE JOUR
AUX SUCCÈS DE SAFRAN DANS
30 PAYS. REJOIGNEZ-NOUS !**

Safran est un groupe international de haute technologie opérant dans les domaines de l'aéronautique (propulsion, équipements et intérieurs), de l'espace et de la défense. Sa mission : contribuer durablement à un monde plus sûr, où le transport aérien devient toujours plus respectueux de l'environnement, plus confortable et plus accessible.

Pour déposer votre candidature :

www.safran-group.com
Implanté sur tous les continents, le Groupe emploie 76 800 collaborateurs pour un chiffre d'affaires de 15,3 milliards d'euros en 2021, et occupe, seul ou en partenariat, des positions de premier plan mondial ou européen sur ses marchés. Safran s'engage dans des programmes de recherche et développement qui préservent les priorités environnementales de sa feuille de route d'innovation technologique.

LES POSTES À POURVOIR RAPIDEMENT :

- Approvisionneur H/F
- Assembleur polyvalent H/F
- Ingénieur Ingénierie Moyens de tests H/F
- Ingénieur Qualité Electronique H/F
- Technicien contrôle réception H/F

Safran est classé meilleur employeur mondial 2020 dans son secteur par le magazine Forbes.

Depuis près de 100 ans, Safran Electronics & Defense réalise des équipements, des systèmes de haute technologie et des services pour observer, décider et guider dans tous les environnements (terre, air, mer, espace, cyber).

Rejoindre Safran, c'est intégrer un groupe international où les collaborateurs se voient offrir des opportunités de se développer tout au long de leur carrière. Elargir son périmètre, manager une équipe, changer de métier, acquérir de nouvelles compétences... Il existe de nombreuses façons d'évoluer chez Safran !

Coordonnées pratiques :

www.safran-group.com



QUI SOMMES-NOUS ?

Société familiale installée à proximité de Besançon depuis plus de 60 ans, DIMECO est devenu l'un des leaders mondiaux pour la fourniture des systèmes de production à partir de métaux en bobines.

Le groupe DIMECO emploie aujourd'hui 160 personnes réparties sur 3 sites situés à Pirey (France), Oyartzun (Espagne), Chicago (Etats-Unis) et anime un réseau de 40 agents à travers le monde.

Nous exportons aujourd'hui plus de 70% de notre production, principalement en Europe. DIMECO emploie aujourd'hui 90 collaborateurs.

Un large panel de métiers et compétences :

Notre équipe commerciale se tient à l'écoute de nos clients pour les aider à définir les équipements et services adaptés à leur besoin.

Notre équipe industrielle assure la conception (mécanique, électrique et automatisme), l'approvisionnement, la logistique, l'usinage, la peinture, le montage,

LES POSTES À POURVOIR RAPIDEMENT :

- Technicien Metteur au Point (H/F)
- Chargé d'Etudes Mécanique(H/F)
- Chef de Projets(H/F)
- Technicien de Maintenance en Bâtiment(H/F)
- Opérateur Régleur(H/F)

le câblage, la mise au point, la mise en route et le service après-vente de nos équipements.

Notre équipe Recherche et Développement / Projets développe de nouveaux produits ou améliore les équipements existants ainsi que le suivi de nos projets.

Notre équipe Support apporte support et conseil aux autres équipes pour assurer le bon fonctionnement de l'entreprise. Elle se compose de spécialistes dans les domaines suivants : achats, QHSE, informatique, finance, ressources humaines.

Vous avez envie de vous lancer dans un nouveau projet... Alors Rejoignez-nous !

Coordonnées pratiques :

dimecorecruite@dimeco.com
03.81.48.38.00
www.dimeco.com

Amphenol

COMMUNICATIONS SOLUTIONS

**CONNECTEZ-VOUS A L'AVENIR
CHEZ AMPHENOL FCI
BESANCON !**

Présents à Besançon depuis 1981, nous sommes spécialisés dans le développement et la fabrication de connecteurs électroniques destinés principalement à l'industrie, l'instrumentation, l'énergie et l'automobile.

Intégrés au groupe Amphenol depuis 2016, nous œuvrons désormais aux côtés d'un des leaders mondiaux de la connectique.

Notre développement s'appuie sur une démarche globale pour parvenir à l'excellence et être reconnu comme site leader dans la connectique, en visant la satisfaction de nos clients et l'amélioration continue de nos résultats.

Le savoir-faire des 350 salariés d'Amphenol FCI est reconnu

LES POSTES À POURVOIR RAPIDEMENT :

- Technicien automatisme / vision
- Technicien de maintenance
- Technicien informatique
- Régleur découpage
- Outilleur découpage

mondialement, puisque 90 % de nos commandes sont destinées à l'export.

Vous avez envie de grandir avec nous ? Alors à vos CV !

Coordonnées pratiques :

contact@fci.com
03 81 54 54 54
www.amphenol.fci.com
Page carrière : <https://amphenol-fci-besancon.softy.pro>

ÉTUDE · DÉVELOPPEMENT · FABRICATION



BP 302 - 25017 BESANCON CEDEX
Tél. 03 81 52 85 82 - Fax. 03 81 80 41 82
CONTACT@GTS-FR

Notre société est une entreprise familiale qui a vu le jour à Besançon en 1978 par l'initiative de Jacques PEQUEGNOT Spécialisée depuis plus de 40 ans dans l'équipement pour l'habitat collectif, la société CTS assure l'étude, le développement, la fabrication ainsi que la pose des produits tel que portes de hall, portes de sas, boîtes aux lettres, portes d'accès, portes palières blindées, portes coulissantes et battantes motorisées. Fort d'un rayonnement national toujours plus conquérant, nos différents services se réorganisent et s'actualisent afin de répondre à la demande croissante en garantissant à nos clients une production française dans le respect de l'environnement. Aujourd'hui c'est une vingtaine de personnes au siège et une centaine sur les deux sites de fabrications qui donnent chaque jour le meilleur de leurs compétences pour offrir à nos clients des produits et des services de qualité.

Notre société est une entreprise familiale qui a vu le jour à Besançon en 1978 par l'initiative de Jacques PEQUEGNOT Spécialisée depuis plus de 40 ans dans l'équipement pour l'habitat collectif, la société CTS

LES POSTES À POURVOIR RAPIDEMENT :

- Magasinier cariste
- Poseurs pilotes produits de second œuvre du bâtiment (portes de hall , portes palières blindées , boîtes aux lettres collectives , portes de cave , portes coupe-feu)
- Aides poseurs produits de second œuvre du bâtiment

assure l'étude, le développement, la fabrication ainsi que la pose des produits tel que portes de hall, portes de sas, boîtes aux lettres, portes d'accès, portes palières blindées, portes coulissantes et battantes motorisées. Fort d'un rayonnement national toujours plus conquérant, nos différents services se réorganisent et s'actualisent afin de répondre à la demande croissante en garantissant à nos clients une production française dans le respect de l'environnement. Aujourd'hui c'est une vingtaine de personnes au siège et une centaine sur les deux sites de fabrications qui donnent chaque jour le meilleur de leurs compétences pour offrir à nos clients des produits et des services de qualité.

Coordonnées pratiques :

Michel GUIGON
06 23 79 30 53



L'UNIVERS DE LA MAROQUINERIE VOUS ATTIRE, TENTEZ L'EXPÉRIENCE EN INTÉGRANT NOS MANUFACTURE DE MAROQUINERIE !

Basé en Franche-Comté, notre groupe se compose de 5 sites situés respectivement à Étalans, Avoudrey, Valdahon (dép. 25) et Vaire Montoille (dép. 70). Spécialisés dans l'univers du luxe, nous fabriquons des articles de maroquinerie (sacs), de petite maroquinerie ainsi que des bracelets de montres et pratiquons la gainerie pour des clients de renommée mondiale. Afin d'accompagner notre développement nous recrutons et formons des assembleurs en maroquinerie par le biais de notre école interne l'EMA. Ces collaborateurs intègrent nos ateliers de production, au sein d'une équipe d'une dizaine d'assembleurs et réalisent des opérations de montage et d'assemblage d'articles en cuir. Nous recrutons également d'autres profils pour accompagner l'activité de nos ateliers, tels que des coupeurs, des prototypistes metteurs au point, des techniciens qualité ou des magasiniers...

LES POSTES À POURVOIR RAPIDEMENT :

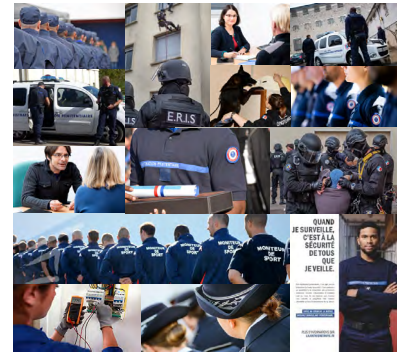
- Assembleurs en maroquinerie
- Prototypiste metteur au point confirmé
- Technicien qualité produit
- Magasinier
- Responsable d'atelier coupe

Des emplois au sein de nos services support sont aussi régulièrement à pourvoir. Notre entreprise propose des avantages sociaux non négligeables tels que :

- Des crèches d'entreprise
- Des restaurants sur chaque site ou ticket restaurant pour le site de Vaire et Montoille
- Des aides financières à la mobilité (forfait covoiturage, ticket mobilité BFC ou prise en charge à 50% des titres de transport en commun)
- Des logements provisoires en colocation pour faciliter l'installation dans la région
- Une salle de remise en forme gratuite sur notre site de Valdahon

Coordonnées pratiques :

recrutement@sis-fr.com
03.81.43.23.11
www.thisismyjob.fr



Connaissez-vous nos métiers ?

Pourquoi ne pas faire carrière dans l'administration pénitentiaire ?



Des concours accessibles du brevet des collèges au Bac+3

Plus de 1500 postes ouverts par an

Coordonnées pratiques :

Administration pénitentiaire
72 A rue d'Auxonne, 21033

Dijon Cedex

Tel : 03 45 08 40 61

Mail : upmp.disp-dijon@justice.fr



DEVENIR GENDARME

Carrière technique et administrative :

OFFICIER technique et administratif : Domaines administratif, technique et logistique
Recrutement sur concours - M2 ou diplôme d'ingénieur

SOUS-OFFICIER de soutien :

- Gestion immobilière,
 - Secrétariat ressources humaines
 - Comptabilité logistique,
 - Restauration, hôtellerie,
 - Mécanique,
 - Armurerie, pyrotechnie.
- Recrutement Bac ou 3 ans d'expérience dans la spécialité

Bac sur concours ou 3 ans d'expérience dans la spécialité

GAV Emploi particulier

- Restauration
 - Secrétariat
 - Informatique
 - Horticulture, plomberie, électricité
- Recrutement : avec ou sans

diplôme, a partir de 17 ans, surs test de sélection

Carrière opérationnelle :

OFFICIER Manager d'équipe- expert en sécurité
Recrutement sur concours - M2 ou diplôme d'ingénieur

SOUS-OFFICIER

Professionnel de la sécurité
Recrutement Bac ou 3 ans d'expérience dans la spécialité

GAV APJA

Participation aux missions opérationnelles
Recrutement : avec ou sans diplôme, a partir de 17 ans, surs test de sélection

Coordonnées pratiques :

www.gendarmerie.interieur.gouv.fr/recrutement



LES POSTES À POURVOIR RAPIDEMENT :

- Maintenance mécanique H/F
- Propulsion nucléaire H/F
- Contrôleur aérien H/F
- Informaticien R&T H/F
- Ressources humaines H/F

RARES SONT LES EMPLOYEURS QUI VOUS EMMENENT AUSSI LOIN.

Vous souhaitez travailler dans des milieux extrêmement variés, développer un haut niveau de qualifications et de responsabilités, passez le cap ! Rencontrez-nous.

Employeur étatique de référence, la Marine nationale recrute et forme 4 000 jeunes talents, hommes et femmes de la 3^{ème} à BAC+8, de 16 à 30 ans, dans plus de 50 métiers répartis dans 12 domaines d'activités.

À ceux qui cherchent un métier et qui ne pensent pas forcément à embarquer : la Marine souhaite aujourd'hui faire découvrir sa force d'employeur : une variété insoupçonnée d'expériences professionnelles pour développer son savoir-être et ses compétences, dans un cadre maritime hors norme.

Associée aux valeurs « d'esprit d'équipe, d'efficacité, de réactivité » pour nous, chacun marin compte.

Venez découvrir toutes les opportunités offertes, que ce soit pour un parcours professionnel complet et valorisant ou pour une première expérience enrichissante. A terre, en mer comme dans les airs, venez remplir votre mission.

Coordonnées pratiques :

cirfa-marine-besancon.sec.fct@intradef.gouv.fr
03.81.87.23.70 / 06.73.81.10.33
www.etremarin.fr



L'ARMÉE DE TERRE RECRUTE ET FORME DANS PLUS DE 100 SPÉCIALITÉS.

L'armée de Terre a des besoins continus de recrutement. Pour cela 16 000 jeunes seront recrutés en 2022 sur le plan national.

Faisant partie des plus grands employeurs auprès des moins de 25 ans, l'armée de Terre emploie plus de 130 000 militaires dont 25 000 sont déployés en permanence au quotidien, que ce soit sur le territoire métropolitain, dans les outremer ou à l'étranger.

Agé de 17,5 à 32 ans, de sans diplôme et sans expérience à BAC +5, l'armée de Terre recrute des militaires du rang, des sous-officiers et des officiers dans des domaines aussi variés que l'aéronautique, la maintenance, les télécommunications et l'informatique. Au total, il est possible de postuler dans près de 116 spécialités regroupées dans 16 grands domaines.

Après avoir rejoint l'armée de Terre, l'engagé reçoit une formation

LES POSTES À POURVOIR RAPIDEMENT :

- Domaine aérocombat (pilotes d'hélicoptère, contrôleurs aériens, météorologues),
- Domaine télécommunications (informaticiens, spécialistes réseaux et spécialistes cyber),
- Domaine maintenance (tous véhicules terrestres et hélicoptères).

initiale pour apprendre le métier de soldat et également une formation de spécialité. Les cadres sont par ailleurs formés au commandement.

Une fois engagé, il est possible d'évoluer vers plus de responsabilités tout au long de son parcours professionnel sur un principe fondateur : le mérite. L'armée de Terre offre un véritable escalier social, sans équivalent dans le civil.

Pour rencontrer un conseiller en recrutement ou pour plus de renseignements, rendez-vous sur sengager.fr, c'est simple et gratuit.

Coordonnées pratiques :

CIRFA de Besançon
Bureau armée de Terre
64, rue Bersot - 25 000 Besançon
03.81.87.21.20
www.sengager.fr



3600 POSTES A POURVOIR ! DANS TOUTE LA FRANCE ET EN FRANCHE-COMTE !

Intégrer l'Armée de l'Air et de l'Espace, c'est adhérer à la famille de l'aéronautique dans tout ce qu'elle regroupe. C'est faire partie d'une équipe de professionnels passionnés maîtrisant parfaitement la 3ème dimension.

Faire partie de l'Armée de l'Air et de l'Espace, c'est avoir une formation gratuite et rémunérée.

Avec ou sans diplôme, sans expérience, les conseillers en recrutement du Centre d'information et de recrutement de l'armée de l'air et de l'espace seront à même de vous orienter, vous expliquer et vous proposer la filière et le métier vous correspondant le mieux.

En 2022, l'Armée de l'Air et de l'Espace va recruter près de 1500 sous-officiers spécialistes, 1500 militaires techniciens de l'air, 185 officiers sous contrat et 70 pilotes

LES POSTES À POURVOIR RAPIDEMENT :

Avec ou sans diplôme :

- Officier Pilote : tous BAC
- Officier : à partir de bac + 3
- sous-officier : à partir du bac
- militaire du rang : sans diplôme à bac pro

Dans les filières :

- Opérations aériennes
- protection - défense
- informatique - électronique
- mécanique avion
- administration
- restauration
- infrastructures
- renseignement
- sport

/ navigateurs.

Vous pouvez découvrir les spécialités et bien d'autres métiers sur le site « devenir-aviateur.fr

Coordonnées pratiques :

Centre d'information et de recrutement des forces armées – Bureau air
Tél : 03 81 87 23 32
Mail : cirfa-air-besancon.recrutement.fct@def.gouv.fr
Ou inscription sur le site devenir-aviateur.fr

ORIENTATION & FORMATION



L'ARIQ BTP : Association Régionale pour l'Insertion et la Qualification dans le BTP est régie par le paritarisme depuis sa création en 1989 sur l'impulsion des organisations professionnelles Employeurs et Salariés du BTP.

Sa mission : l'insertion durable des demandeurs d'emploi dans les entreprises du BTP, tout en assurant la formation professionnelle nécessaire à cette insertion.

L'ARIQ. BTP, structure unique en France, informe et oriente chaque année près de 2500 personnes et met en place en moyenne 700 contrats de travail avec formation sur la région Bourgogne-Franche-Comté.

NOUS RECHERCHONS DES PROFILS POUR TOUS LES METIERS DU BATIMENT ET DES TRAVAUX PUBLICS et tout particulièrement celui de COUVREUR

Renseignez-vous auprès de vos interlocuteurs ARIQ locaux :
par mail votre CV : mairot.elise@ariq-btp.fr
par téléphone : 03 81 66 08 60



DES DIZAINES DE POSTES À POURVOIR DANS LE DOMAINE DE L'INDUSTRIE !

Le GEIQ Industries Franche-Comté est un groupement d'entreprises qui se mobilise pour résoudre les problèmes structurels de recrutement sur l'ensemble de la Franche-Comté. Pour le bassin du Doubs, notre groupement représente une vingtaine d'entreprises industrielles.

Sa mission est de mettre des salariés à disposition des entreprises industrielles, de les former, de les qualifier et de favoriser ainsi leur intégration professionnelle tout en répondant aux besoins en compétences de ces entreprises sur leurs métiers en tension.

De la métallurgie à l'agroalimentaire, en passant par l'aéronautique et l'automobile, l'industrie permet de fabriquer et commercialiser les biens de consommation et les équipements de notre vie quotidienne.

Si vous êtes en recherche d'emploi et/ ou en reconversion professionnelle dans le secteur de

l'industrie et que vous souhaitez vous former sur des métiers porteurs, nous proposons des contrats de travail et l'accès à une carrière professionnelle évolutive.

Grace à nos parcours, vous pourrez :

- Vous faire connaître d'entreprises industrielles qui recrutent,
- Obtenir une qualification reconnue par les entreprises,
- Vous professionnaliser pour accéder à un emploi durable
- Obtenir le statut de salarié grâce à un contrat de travail.

Nous proposons également des postes en intérim, grâce à notre agence R Industries. Cet outil vous permet une plus grande flexibilité mais également de bien valider votre projet professionnel en amont d'une formation qualifiante.

Notre ambition est de vous accompagner vers un emploi pérenne dans les métiers de l'industrie. Si vous souhaitez vous former sur des métiers d'avenir, et en constante évolution, nous sommes là pour vous accompagner !

Coordonnées pratiques :
www.geiq-industries-fc.fr



UNE FORMATION POUR UN EMPLOI !

L'Afpa (Agence nationale pour la formation professionnelle des adultes) joue un rôle essentiel dans la formation des demandeurs d'emploi et des salariés. Pas moins d'1 actif sur 8 en France a été formé à l'Afpa !

L'Agence accompagne chacun dans la construction de son projet et dans sa réalisation grâce à une offre de formation et d'accompagnement adaptée. Celle-ci évolue en fonction des besoins en formation, insertion, emploi, et économie des territoires.

Le centre Afpa de Besançon propose ainsi de nombreuses formations aux métiers qui recrutent, allant des travaux publics à l'insertion professionnelle, en passant par la restauration, l'usinage, le nettoyage des locaux, le secrétariat...

Le parcours de formation peut être construit sur mesure grâce à des modules de formation qui permettent de valider uniquement les compétences nécessaires pour réaliser son projet. Les formations complètes sont validées par un Titre professionnel du Ministère du Travail.

LES POSTES À POURVOIR RAPIDEMENT :

- Usinage et fabrication industrielle
- Restauration
- Bâtiment Travaux Publics
- Métiers de l'insertion et de la formation
- Artisanat d'art
- Fonctions supports de l'entreprise

- Des formations diplômantes pour trouver un emploi ou se reconverter
- Des formations courtes pour se perfectionner et renforcer son expertise
- Des formations accessibles en alternance avec le contrat de professionnalisation et le contrat d'apprentissage
- Des formations réglementaires pour être en conformité avec ses obligations réglementaires ou obtenir un label

Les Jeudis de l'Afpa
Tous les jeudis, des réunions d'informations ouvertes à toutes et à tous sont organisées dans les centres Afpa. Rendez-vous à 9 h au centre Afpa, 19, avenue de l'Observatoire à Besançon !

Coordonnées pratiques :

Cassandra.duarte@afpa.fr
www.afpa.fr



LES POSTES À POURVOIR RAPIDEMENT :

- Aide maçon (VRD, coffreur, bancheur...)
- Plombier-chauffagiste
- Bardeur-étancheur
- Peintre
- Manœuvre BTP

Le GROUPE INDIBAT renouvelle et développe ses services pour les entreprises et ses offres pour les candidats à l'embauche, afin de s'adapter aux nouvelles formes de travail et de pérenniser les emplois.

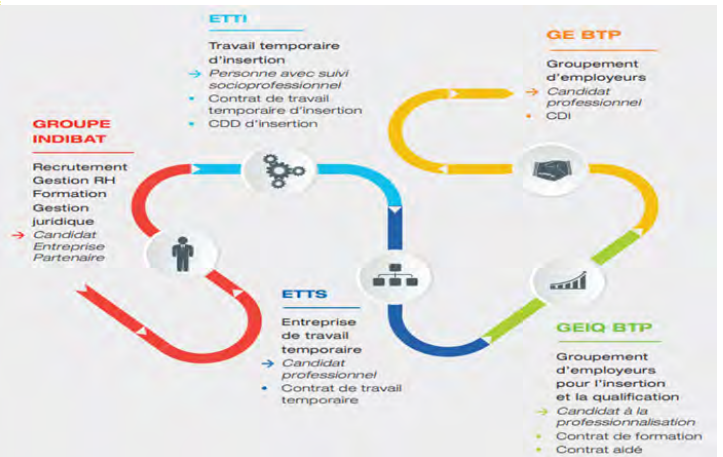
Chez INDIBAT Besançon, la confiance, la bienveillance sont les clefs de la réussite.

Si toi aussi tu as envie de travailler dans le secteur du BTP, tu es motivé, REJOINS-NOUS !

Annabelle, Léna et Charline sauront être à ton écoute et te guider selon tes souhaits et tes compétences.

Coordonnées pratiques :

besancon@groupe-indibat.com
06 45 10 18 38 ou 03 81 41 11 27



JB FORMATION EST UN ORGANISME DE FORMATION SPÉCIALISÉ EN FORMATION CACES ET SECURITE QUI EXISTE DEPUIS 2006.

Deux agences à votre disposition :
- JB FORMATION VOUEJACOURT : ZAC de la Cray 13 rue au Fol, 03 81 98 18 57, contact.voujeacourt@jb-formation.com
- JB FORMATION BESANCON : 6 rue Robert Schuman 25410 Saint Vit, 03 39 89 03 05, contact.besancon@jb-formation.com

Nous proposons des formations et CACES :

- R482 Engins de chantier
- R483 Grue mobile
- R484 Pont roulant et portique
- R485 Transpalette accompagnant
- R486 PEMP (nacelle)
- R487 Grue à tour
- R489 Chariot élévateur
- R490 Grue de chargement
- AIPR
- Habilitation électrique
- SST
- Incendie

LES POSTES À POURVOIR RAPIDEMENT :

- Formations :
- R482 Engins de chantier
 - R489 Chariot élévateur
 - R484 Pont roulant et portique
 - Habilitation électrique

Poste à pourvoir :
- Chargé de clientèle H/F

- Echafaudage
- Travail en hauteur et port du harnais
- Geste et posture

NOS SESSIONS DE FORMATION SONT OUVERTES CHAQUE SEMAINE. 120 ENGINES DISPONIBLES REPARTIS SUR NOS 2 SITES.

Nous vous accompagnons dans vos projets de formation afin de vous apporter notre expertise !

QUALITE, REACTIVITE, SERVICE ET ACCOMPAGNEMENT = BIENVENUE CHEZ JB FORMATION

Coordonnées pratiques :

06 87 93 60 42
6 rue Robert Schuman
25410 Saint Vit
m.dubois@jb-formation.com



LE CFB UNE FORMATION POUR VOTRE AVENIR :

Dans le cadre de votre orientation professionnelle, nous proposons plusieurs solutions de formations :

- Le CAP Accompagnant Educatif Petite Enfance (CAP AEPE) en 7 mois en alternance. L'objectif est de travailler dans des structures petite enfance avec des enfants de 0 à 6 ans.

- Le Titre Professionnel Assistant De Vie aux Familles (TP ADVF) en 7 mois en alternance. L'objectif est de travailler dans des structures d'aide à domicile. Nous proposons la possibilité de poursuivre avec l'Option Handicap.

- Le Titre Professionnel Agent de Service Médico-Social (TP ASMS) en 6 mois en alternance. L'objectif est de travailler dans des structures de type médico-sociales : EPAHD, Centre hospitalier ...

- En préparation d'entrée à l'école d'ATSEM ou D'Auxiliaire de

Puériculture. L'objectif est de se donner toutes les chances pour être sélectionné lors des concours

Toutes ces formations sont accessibles de 18 à 55 ans, homme-femme, quelque soit votre parcours professionnel. L'accès est possible avec différents statuts et financements. Nous sommes présents pour vous accompagner ! Une nouveauté au Centre : Nous accompagnons à la préparation au code de la route et à l'évaluation initiale de conduite (grâce à un simulateur de conduite)

Coordonnées pratiques :

www.cfbfc.fr
03.81.47.92.92
cfp.besancon@mfr.asso.fr

PLUS DE 60 POSTES A POURVOIR EN ALTERNANCE.

Nos écoles vous accueillent au cœur du centre-ville de Besançon et vous proposent des formations diplômantes du BAC au BAC+5 ! «Etudier dans notre campus, c'est la possibilité d'évoluer au sein d'écoles dynamiques, ambitieuses et modernes qui vous donneront la possibilité de prendre en main votre avenir professionnel.»

EST'M PIGIER c'est :

- 2 réseaux d'écoles nationales et internationales
- 16 parcours de formation en alternance,
- 2800 entreprises partenaires,
- 650 étudiants inscrits en 2021,
- 22 années d'expérience,
- 1 campus, 2 écoles,
- 85 % d'embauche à l'issue du parcours de formation,
- 76 % de réussite aux examens 2020 toutes formations confondues.

Le panel de nos formations vous permet de réaliser un parcours de 5 ou 6 ans dans nos écoles dans les métiers du tertiaire :

GESTION HUMAINES - RESSOURCES HUMAINES

- BAC+2 Assistant(e) Attaché(e) de Direction
- Option Ressources Humaines
- Bachelor Gestionnaire des Ressources Humaines
- Bachelor Consultant(e) en Recrutement et Travail Temporaire
- MBA Directeur(trice) des Ressources Humaines

COMMERCE - VENUE - MANAGEMENT - MARKETING -

LES POSTES À POURVOIR RAPIDEMENT :

- Conseiller(ère)s gestion de patrimoine en Banque
- Chargé(e)s de recrutement en agence d'intérim
- Secrétaires médicales
- Conseiller(ère)s de vente
- Assistante de direction

DIGITAL - COMMUNICATION

- BTS Management Commercial Opérationnel
- BTS Négociation et Digitalisation de la Relation Client
- BAC+2 Responsable de Point de Vente
- BAC+2 Assistant(e) Attaché(e) de Direction
- option Communication
- Bachelor Responsable du Développement Commercial
- Bachelor Chargé(e) de Communication et Webmarketing
- MBA Manager d'Affaires Option Communication Digitale, Webmarketing et E-Business

BANQUE - ASSURANCE - IMMOBILIER - GESTION DE PATRIMOINE

- BTS Assurance
- BTS Professions Immobilières
- Bachelor Responsable de clientèle Banque Finance Assurance
- Bachelor Responsable d'Affaires en Immobilier
- BAC+5 Conseiller(ère) en Gestion de Patrimoine

SECRETARIAT MÉDICAL

- Titre de niveau IV (équivalence BAC) Secrétariat Médico-Administrative

Coordonnées pratiques :

Sabrina KASSRI
s.kassri@estm.eu / 06.70.15.28.22
www.estm.eu / www.pigier.com



ORGANISME DE FORMATION-CFA

FORMAPI : TA FORMATION 100% EN ALTERNANCE ARRIVE À BESANÇON !

Depuis 28 ans, FORMAPI forme, dans de nombreuses régions, des milliers d'apprenants. A la rentrée 2022, notre Organisme de Formation-CFA ouvra son antenne territoriale à Besançon.

Né et principalement installé en Bourgogne Franche-Comté, FORMAPI est devenu le premier Organisme de Formation-CFA en France spécialisé dans les métiers du sport, de l'animation et du tourisme.

Aujourd'hui, FORMAPI c'est :

- 60 diplômés du CAP au Master
 - 47 branches territoriales partout en France
 - 100% de formations en alternance
 - 92% d'employabilité
 - 90% de réussite aux examens
- Fort d'une expertise reconnue, adossé à un réseau d'employeurs solide, FORMAPI propose ses formations dans de nombreux domaines désormais :
- Sports collectifs
 - Activités de la forme
 - Activités physiques pour tous

LES POSTES À POURVOIR RAPIDEMENT :

- BPJEPS Sport/Animation/Tourisme
- DEJEPS Sport/Animation/Tourisme
- Titre Professionnel Chargé de Promotion et marketing sportif
- Formations Universitaires : Licences STAPS, Licences Professionnelles/ Masters
- Mentions Complémentaires en maintenance industrielle
- Titres Professionnels dans les Métiers du Numérique

- Activités équestres
 - Activités aquatiques et de la natation
 - Tourisme
 - Animation socioculturelle
 - Numérique
 - Bâtiment
 - Marketing/Commerce
- FORMAPI, c'est une formation adaptée à tes besoins et à ceux du territoire où tu vis. Choisis ta formation 100% en alternance près de chez toi. Dès demain à Besançon. Choisis des filières d'avenir avec de vraies perspectives d'épanouissement professionnel. Rejoins le numéro 1 !

Coordonnées pratiques :

Cyrille BRERO
Chargé de communication et de développement
cyrille-brero@formapi.fr

Adecco PME

66 POSTES À POURVOIR DONT 29 EN CDI.

Adecco PME le seul réseau physique 100% dédié aux Start-up / TPE / PME

Adecco PME c'est :

- 200 collaborateurs passionnés et engagés
- Un réseau d'agences physiques 100% dédié aux dirigeants de TPE/PME
- 30 000 TPE/PME nous font confiance
- 8 nouveaux clients sur 10 viennent sur recommandations

L'agence Adecco PME de Besançon, c'est une équipe soudée composée d'Ophélie, Carolane, Célia et Lydie. Nous sommes là pour faire de vous la prochaine pépite de notre client. Rencontrez-nous et nous verrons ensemble quelle opportunité est faite pour vous !

Quel que soit le contrat que vous cherchez : intérim, CDI intérimaire, CDD, CDI Apprenant ou encore alternance, nous travaillons chaque jour pour vous guider vers ce qui vous correspond. Dès maintenant, devenez acteur de votre vie !

L'emploi des jeunes est un enjeu pour notre pays et est une priorité

LES POSTES À POURVOIR RAPIDEMENT :

- Opérateur maroquinerie H/F
- Opérateur Salle Blanche H/F
- Polisseur H/F
- Bijoutier H/F
- Régleur commande numérique H/F
- Technicien qualité H/F
- Opérateur électronique H/F
- Menuisier H/F

pour Adecco : 40 % de nos intérimaires ont moins de 26 ans. Nous mettons tout en œuvre pour faciliter l'insertion des jeunes dans la vie active en créant des Solutions Emploi qui répondent à vos attentes, à vos besoins et aux métiers de demain. Objectif : 120 000 jeunes mis à l'emploi en 3 ans, dont 10 000 alternants. Alors contactez-nous !

Coordonnées pratiques :

Trois possibilités pour consulter nos offres d'emploi en intérim, CDD, CDI, CDI-I, alternance :

- Site web Adecco.fr
- Application mobile Adecco & Moi
- Notre assistant virtuel Aloha

Nous contacter directement : Adecco PME
8 A rue Jacquard
25 000 BESANCON
03 81 82 68 70
agence.v44@adecco-pme.fr

INTERIM

Adecco

86 POSTES À POURVOIR DONT PLUSIEURS EN CDI.

Adecco Solutions c'est un réseau d'agences dédiées aux grands comptes et aux entreprises locales de plus de 50 salariés

L'agence Adecco Solutions de Besançon, c'est une équipe de 7 personnes : Elise, Magalie, Stephanie, Sophia, Laura, Francine et Juliette.

Experte dans de nombreux domaines, notre agence saura vous proposer des missions qui vous ressemblent au sein d'entreprises nationales et régionales reconnues. Venez-vous rencontrer afin d'échanger sur votre candidature et découvrir les opportunités dans de nombreux secteurs qui recrutent : l'Industrie, le Transport, La Logistique, le BTP, la Restauration collective, le Tertiaire...

Quel que soit le contrat que vous cherchez : intérim, CDI intérimaire, CDD, CDI Apprenant ou encore alternance, nous travaillons chaque jour pour vous guider vers ce qui vous correspond. Dès maintenant, devenez acteur de votre vie ! L'emploi des jeunes est un enjeu pour notre pays et est une priorité pour Adecco : 40 % de nos

LES POSTES À POURVOIR RAPIDEMENT :

- Régleur sur presse H/F
- Comptable et assistant comptable H/F
- Cuisinier H/F
- Agent de production H/F
- Technicien de maintenance H/F
- Maçon H/F
- Agent de Quai H/F
- Conseiller clientèle H/F

intérimaires ont moins de 26 ans. Nous mettons tout en œuvre pour faciliter l'insertion des jeunes dans la vie active en créant des Solutions Emploi qui répondent à vos attentes, à vos besoins et aux métiers de demain. Objectif : 120 000 jeunes mis à l'emploi en 3 ans, dont 10 000 alternants. Alors contactez-nous !

Coordonnées pratiques :

Trois possibilités pour consulter nos offres d'emploi en intérim, CDD, CDI, CDI-I, alternance :

- Site web Adecco.fr
- Application mobile Adecco & Moi
- Notre assistant virtuel Aloha

Nous contacter directement : Adecco Solutions
8 B rue Jacquard
25 000 BESANCON
03 81 82 68 68
agence.c70@adecco.fr



Quels sont les objectifs d'un implant ?

C'est une agence implantée au sein d'une entreprise et qui gère les intérimaires de cette même entreprise, uniquement de celle-ci. Pour cela, un collaborateur Adecco est présent sur le site client. Mieux connaître l'entreprise, les postes de travail et nos collaborateurs intérimaires afin d'apporter une prestation de qualité, Répondre à vos questions, et vous informer sur vos avantages (Adecco, FASTT) Travailler ensemble pour votre sécurité Être plus proches de vous pour vos droits mais aussi vos devoirs...



Filiale du Groupe Casino créée en 2000
330 000 salariés dans le monde
Spécialiste dans la logistique agroalimentaire
Environ 280 salariés et intérimaires sur site

LES POSTES À POURVOIR RAPIDEMENT :

Préparateur de commandes H/F
Caces 1 demandé

Réceptionnaire H/F

LES COMPETENCES REQUISES :
Savoir lire, compter, écrire,
Avoir un moyen de locomotion ou être organisé pour être présent à chaque prise de poste,
Accepter les horaires de matin,
Respecter les consignes de sécurité,
Respecter les objectifs qualitatifs et quantitatifs,
Être rigoureux(euse)
Et organisé(e)

Coordonnées pratiques :

Marie et Nathalie
0626272567
ou
0663862784
adecco.z60@adecco.fr



SINCE 1991



Travaillons ensemble

NOTRE TALENT ? TROUVER CELUI DES AUTRES ! ET CE DANS TOUS LES SECTEURS D'ACTIVITÉ...

L'intérêt de travailler avec nous plutôt que nos 5 999 concurrents ? une offre globale (interim, CDD, CDI et même temps partagé avec notre société Job&Share) pour nos candidats et nos clients !

Pour vos clients : Un service sur mesure adapté à vos besoins. Proximité, réactivité et une offre globale (interim, CDD, CDI et même temps partagé avec notre société Job&Share) ! Sans oublier l'accompagnement juridique en matière de législation sociale du travail temporaire.

Pour vos candidats : des offres variées, un accompagnement individuel et une disponibilité pour vous proposer et expliquer toutes les possibilités qui s'offrent à vous en matière sociale (CET, Temps partagé, mutuelle, vos bulletins de salaires, vos contrats...etc). Nos équipes, formées, répondent personnellement à toutes vos interrogations.

Coordonnées pratiques :

03 70 50 01 40
www.paulcramatteinterim.fr

CRIT RECRUTE DANS TOUS LES DOMAINES D'ACTIVITÉS, VIENS POSTULER !

Le Groupe CRIT est l'un des leaders du travail temporaire et du recrutement en France et à l'international. Notre agence est spécialisée dans les domaines de l'industrie, du commerce, de la logistique et du BTP. Nous avons également une agence dédiée au recrutement de profils tertiaires. Nous proposons des postes en intérim mais également dans le cadre de recrutements CDD/CDI.

Notre équipe, composée de 6 collaborateurs, accompagne les entreprises dans leurs recherches tout comme les candidats. L'objectif ? Trouver le bon profil au bon poste. Notre satisfaction ? Un client comblé et un candidat épanoui.

Nous restons à l'écoute de tes besoins et tes envies pour te proposer le poste qui correspondra au mieux à ta recherche.

Rejoins la Crit'Family !

Coordonnées pratiques :

besancon464@groupe-crit.com
03.81.41.11.11



NOUS RECHERCHONS DES TALENTS !

Spécialiste des services en Ressources Humaines, le groupe Randstad France intervient sur toutes les étapes de la vie professionnelle et propose aux entreprises et aux candidats une gamme complète de services.

Randstad est le premier réseau national de recrutement 100 % spécialisé par métiers.

Notre agence est spécialisée pour mieux répondre à vos besoins : professionnels de l'industrie, tertiaire, commerce et logistique.

Notre agence est implantée au cœur d'une zone en pleine expansion, au centre du pôle des microtechniques.

Nous vous proposons des contrats en intérim mais aussi en CDD / CDI. Une équipe conviviale à votre écoute pour vous accompagner, n'hésitez pas à venir nous rencontrer !

LES POSTES À POURVOIR RAPIDEMENT :

Nous recherchons actuellement tous types de profils qualifiés :
- Technicien de Maintenance F/H
- Opérateur Régleur F/H
- Magasinier-Cariste F/H
- Assistant Ressources Humaines F/H
- Technicien Informatique F/H

Et bien d'autres encore, nous vous attendons !

Coordonnées pratiques :

Agence RANDSTAD
2 F avenue des Montboucons
25000 Besançon
03 81 88 17 77
besancon.001bu@randstad.fr



DE NOMBREUX POSTES À POURVOIR CHEZ SUPPLAY BESANÇON.

Créée en 1999, l'agence Supplay Besançon est une entreprise spécialisée dans le travail temporaire et le recrutement généraliste. Notre équipe est experte dans tous les secteurs professionnels tels que le BTP, l'industrie, la logistique, le tertiaire ainsi que le transport.

Nous vous accueillons avec le sourire au 6 avenue Carnot à Besançon (25) mais également par mail et par téléphone.

Notre objectif est avant tout de bien vous connaître pour vous offrir un accompagnement sur-mesure et en adéquation avec vos besoins.

Que vous souhaitiez acquérir de l'expérience, vous reconvertir ou enrichir votre CV, nous sommes là pour vous et pour vous aider à trouver un emploi en vous accompagnant à chaque étape de votre projet professionnel.

Aujourd'hui, nous recherchons de nombreux profils avec ou sans expérience.

Notre activité au cœur d'un métier profondément humain, impose, comme une évidence, notre

LES POSTES À POURVOIR RAPIDEMENT :

- Opérateur/trice en industrie : Montage et démontage de sous-ensembles mécaniques, qui peuvent être minutieux.
- Conducteur de machine en fabrication
- Opérateur CN
- Préparateurs de commandes
- Cariste CACES 1,3,5
- JEUNE DIPLÔMÉ BAC + 3 en filière commerciale - évolution en banque
- Chauffeur PL/SPL
- Conducteur d'engins de chantier

engagement RSE. C'est au quotidien que chaque agence, chaque service, chaque collaborateur s'engage dans la mise en œuvre de notre démarche RSE.

Notre démarche RSE prend ses racines dans notre culture d'entreprise construite sur 4 valeurs fortes, singulières et partagées : le sourire vrai, la quête d'excellence, l'agilité créatrice et la force de l'unité.

Ce sont ces quatre valeurs qui nous rassemblent et nous mobilisent chaque jour !

Coordonnées pratiques :

besancon@supplay.fr
03 81 21 31 00 - www.supplay.fr



Quelque soit le type de contrat que vous recherchez, nos experts vous conseillent dans votre évolution professionnelle et vous accompagnent vers l'emploi.

Depuis 1957, Manpower est un acteur majeur de l'emploi en France. En plus de 60 ans, le monde du travail n'a cessé d'évoluer, les changements sont plus profonds et plus rapides que jamais. Face à ces mutations fortes, Manpower a su se réinventer et permet à 90 000 personnes d'accéder à un emploi chaque jour.

Connaître les besoins en compétences du tissu économique local pour mieux y répondre, telle est la vocation première des agences Manpower qui accompagnent clients et candidats sur les métiers de l'industrie, du tertiaire, du transport et du BTP. Chaque semaine, les agences accompagnent ses intérimaires dans l'identification de missions au sein d'entreprises locales partenaires.

Ce contexte leur impose de trouver des collaborateurs dotés de compétences spécifiques, sur des missions longue durée voire sur des

LES POSTES À POURVOIR RAPIDEMENT :

Secteurs :
- Industrie
- Tertiaire
- BTP
- Transport

CDI. « C'est là que nous souhaitons faire la différence. Notre équipe de collaborateurs, tous experts dans leur domaine, accompagnent chaque entreprise dans la recherche de leurs talents. Dans une approche sur-mesure, notre agence s'attache à être le véritable Business partner au service de la performance économique locale. Cela passe par un accompagnement optimal, flexible où la compétence reste le fil conducteur »

Coordonnées pratiques :

Manpower
17D rue Alain Savary
25000 BESANCON
03 81 60 73 20

Manpower
17 rue Jouchoux
25000 BESANCON
03 81 60 73 30



Proactive RH®, Agence Active pour l'Emploi, est prestataire de services sur le marché de l'emploi. Fruit d'une carrière sur l'activité de travail temporaire, le concept Proactive RH® naît d'un constat d'évidence : une embauche, quelle que soit sa forme, prend sa source dans une rencontre. Les fondamentaux Proactive RH® : le feeling, l'envie ! Puis viennent les savoirs... La marque déposée Proactive RH® est issue d'une expression de métier. Chargée de sens, elle souligne la notion de prospective, d'anticipation et d'opportunité. Proactive RH® intensifie l'action et implique de fait, une volonté permanente de remise en cause, sans cesse en mouvement, à la recherche de performances déjées. Au fond, elle affiche le choix d'être « meilleurs au quotidien ».

Acteur économique par excellence, Proactive RH® s'applique à défendre une politique d'emploi généraliste. Notre développement s'appuie sur deux domaines d'activités stratégiques : la mise à disposition de salariés en mission de travail temporaire (intérim hors gros œuvre) et le traitement de recrutements à vocation CDD-CDI, toutes compétences confondues.

Des premiers échanges à la mise en situation, l'Homme est placé au centre de nos préoccupations. Le processus Proactive RH® est pensé, construit et orienté avec pour seul objectif de faciliter le quotidien de l'ensemble des parties prenantes :

LES POSTES À POURVOIR RAPIDEMENT :

- Vendangeurs
- Opérateurs de production
- Ouvriers de cave
- Manutentionnaires
- Serveurs en restauration

demandeur d'emploi et entreprise en phase de conquête.

Les valeurs fortes qui unissent les acteurs de Proactive RH®, garantissent la pérennité des échanges :

- Le respect mutuel
- Le partage de savoir
- L'ambition
- Le dynamisme

Le professionnalisme de nos équipes associé à la qualité des services proposés, permet à Proactive RH®, agence active pour l'emploi, de soutenir une forte croissance et d'inscrire sa marque employeur durablement à vos côtés.

Que vous soyez en recherche d'un premier emploi, que vous ayez fait le choix du travail temporaire pour carrière ou simplement à l'écoute d'opportunités professionnelles pour votre emploi futur : PROACTIVE RH®, agence active pour l'emploi !

Coordonnées pratiques :

58/60 rue de Vesoul
25000 Besançon
tél : 03 81 26 90 66
E-mail : besancon@proactiverh.fr
Du lundi au vendredi
08H00 à 12H00 - 14H00 à 18H00



PROMAN BESANÇON BTP & PROMAN INDUSTRIE SE CHARGENT DE TROUVER L'OFFRE D'EMPLOI QUI EST FAITE POUR VOUS ET VOUS PROPOSENT DES MISSIONS EN INTÉRIM, CDD CDI !

4ème acteur européen et français du travail temporaire, du recrutement en CDD/CDI et 1er acteur totalement indépendant, nos 400 agences PROMAN en France sont à votre écoute et couvrent l'ensemble du territoire afin d'être réactif et proche de vous !

Nos agences PROMAN BESANÇON BTP et Proman Industrie, ont une expertise de l'emploi et une connaissance parfaite du tissu économique local. Notre équipe aura le plaisir de vous accueillir afin de comprendre vos attentes et besoins et de vous permettre une insertion sur le marché de l'emploi de Besançon.

Au service des entreprises du bâtiment, des travaux publics, du transport et de l'industrie nous sommes en recherche active de candidats qualifiés ou motivés cherchant à s'investir dans ces domaines.

Des formations sont également disponibles pour vous afin que vous puissiez acquérir de nouvelles compétences et ainsi valoriser et capitaliser votre savoir-faire et acquis professionnels.

LES POSTES À POURVOIR RAPIDEMENT :

- Maçons H/F
- Plombiers chauffagistes qualifiés H/F
- Plaquistes qualifiés H/F
- Électriciens qualifiés H/F
- Conducteurs d'engins qualifiés H/F
- Couvresseurs charpentiers qualifiés H/F

Coordonnées pratiques :

PROMAN BESANÇON BTP
3 A Rue Xavier Marmier 25000 BESANÇON
03 81 81 02 13
besancon@proman-interim.com

Nous avons une totale confiance en nos collaborateurs intérimaires afin qu'ils donnent le meilleur d'eux-mêmes et qu'ils atteignent leurs ambitions professionnelles.

Chez PROMAN, le savoir-être est encore plus important que le savoir-faire alors venez postuler !

LES POSTES À POURVOIR RAPIDEMENT :

- Opérateurs industrie (découpage, injection) H/F
- Opérateurs agro-alimentaire H/F
- Régisseurs H/F
- Décolleteur H/F
- Polisseur H/F
- Technicien de maintenance H/F
- Technicien qualité H/F
- Chef de projet H/F
- Caristes H/F
- Préparateurs de commandes H/F
- ELS et Hôtes de caisse H/F

Coordonnées pratiques :

PROMAN BESANÇON INDUSTRIE
3 A Rue Xavier Marmier
25000 BESANÇON
03 81 81 02 13
besancon@proman-interim.com



LES SOLUTIONS DE RECRUTEMENT POUR LES ENTREPRISES :

Votre agence SAMSIC Emploi Besançon est la référence dans l'emploi et le recrutement dans les secteurs de l'industrie, de la logistique, du tertiaire dans le Doubs (25) et en région Bourgogne-Franche-Comté. CDI, CDD, intérim, vos partenaires professionnels SAMSIC Emploi accompagnent tous types de profils dans leur recherche de missions à Besançon et aux alentours

LES POSTES À POURVOIR RAPIDEMENT :

- Opérateur de production (H/F) : 10 postes
- Femme de chambre en hôtellerie (H/F) : 3 postes
- Préparateur de commandes avec caces 1A (ou sans) : 10 postes
- Hôte de caisse (H/F) : 3 postes
- Agent de fabrication salle blanche (H/F) : 5 postes

Coordonnées pratiques :

SAMSIC EMPLOI BESANCON
03 81 40 01 39
besancon@samsic-emploi.fr

PLAN SALON DES RECRUTEURS 22 MARS 2022 - MICROPOLIS

- NIV.1 : ESPACES ENTRETIENS
 NIV0 : ESPACE ACCUEIL & RECHERCHE D'OFFRES
 NIV1 : ESPACE SALON
- 1 DEPARTEMENT DU DOUBS
 2 POLE EMPLOI
 3 U2P
 4 ABAPE
 5 CAP EMPLOI
 6 CHAMBRE DE MÉTIERS ET DE L'ARTISANAT
 7 CCI SAONE DOUBS
 8 FNTP BEC
 9 ARIQ BTP
 10 AFPA
 11 POLE FORMATION UIMM & GEIQ INDUSTRIE
 12 GROUPE INDIABAT
 13 MEDEF
 14 GRAND BESANCON METROPOLE, REUSSITE EMPLOI, COMITE DE QUARTIER ROSEMONT SAINT FERJEU, LA ROUE DE SECOURS, BOUTIQUE DE GESTION, LA CAISSE SOLIDAIRE, REUSSITE EMPLOI FRANCHE COMTE
 15 MISSION LOCALE DU BASSIN D'EMPLOI DE BESANCON
 16 GEIQ PROFESSION SPORT ET LOISIRS
 17 FORMAPI
 18 ESTM PIGIER
 19 CFB
 20 JB FORMATION
 21 EIMI
 22 OFFICE NATIONAL DES FORÊTS
 23 AVILI 25 - SINEO (matin)
 23 LES JARDINS DE COCAGNE (après-midi)
 24 TRI QUINGEY
 25 BERTO GARNACHE
 26 KEOLIS MONTS JURA
 27 SNCF RESEAU
 28 TRANSARC 25
 29 ERA IMMOBILIER BESANCON
 30 ADÉQUATE IMMOBILIER
 31 ALSTOM
 32 MBP
 33 LOSANGE
 34 GRUPO ANTOLIN BESANCON
 35 CTS
 36 AMPHENOL
 37 CLAYENS NP SIMONIN
 38 MIGNOTGRAPHIE
 39 PRECISION HORLOGERE
 40 Safran ELECTRONICS & DEFENSE
 41 SS
 42 DIMECO
 43 SIMONIN WOOD SOLUTIONS
 44 VF CONFORT
 45 CASTORAMA
 46 GROUPE CHOPARD
 47 DORAS
 48 INTERMARCHÉ - NETTO
- 49 JMJ AUTOMOBILES
 50 LEROY MERLIN
 51 CAMPING LE CHANET***
 52 UMIH 25
 53 CUISINE MODE D'EMPLOI(S)
 54 HOTEL REGINA
 55 FAMILLES RURALES
 56 ELIAD
 57 LOGE.GBM
 58 CCAS DE BESANCON
 59 CAF DU DOUBS
 60 AGES ET VIE
 61 ADHAP
 62 DEPARTEMENT DU DOUBS
 63 LES FRANCAS DU DOUBS
 64 KANGOUROU KIDS
 65 GSF PROPRETE
 66 GROUPE LA POSTE
 67 ADMR
 68 SENIOR COMPAGNIE
 69 MJG CONSEIL
 70 PETITS FILS
 71 O2 BESANCON
 72 NORAUTO
 73 NAOKI
 74 CHU DE BESANCON
 75 LABORATOIRE LPA
 76 EHPAD ALEXIS MARQUISET
 77 INTERMED
 78 CENTRE OMNISPORT PIERRE CROPPET (matin)
 78 BLANCHISSERIE BTS (après-midi)
 79 ADMINISTRATION PENITENTIAIRE
 80 POLICE NATIONALE
 81 GENDARMERIE NATIONALE
 82 MARINE NATIONALE
 83 ARMEE DE L'AIR ET DE L'ESPACE
 84 ARMEE DE TERRE
 85 FFB
 86 MOYSE
 87 FRANCE CLÔTURE
 88 ENTREPRISE BISONTINE DE PEINTURE
 89 CLAUZEL BTP
 90 CHANTIER DEPARTEMENTAUX POUR L'EMPLOI D'INSERTION
 91 BÂTIFACADES
 92 API25
 93 KH-SK France VELUX
 94 ROGER MARTIN
 95 SARL PTP
 96 VERANDA REVE
 97 IN&O / BTTI
 98 GARE BTT
 99 PAUL CRAMATTE INTERIM
 100 MANPOWER
 101 SUPPLAY
 102 PROMAN & PROMAN BTP
 103 SAMISC
 104 PROACTIVERH
 105 RANDSTAD & RANDSTAD ONSITE
 106 CRIT BESANCON
 107 ADECCO ONE SITE - EASYDIS - ADECCO PME - ADECCO SOLUTIONS
 108 CIBEST
 109 GROUPE ESDI

